

TEHNIČKO UPUTSTVO
za izradu i dostavljanje mjesečnih statističkih izvještaja društva za osiguranje sa sjedištem u
Federaciji Bosne i Hercegovine

I.

Ovo tehničko uputstvo obuhvata sljedeće obrasce:

- [Obrazac 1-M-F](#) Premija po vrstama rizika za period
- [Obrazac 2-M-F](#) Rezervisane i riješene štete po vrstama rizika za period

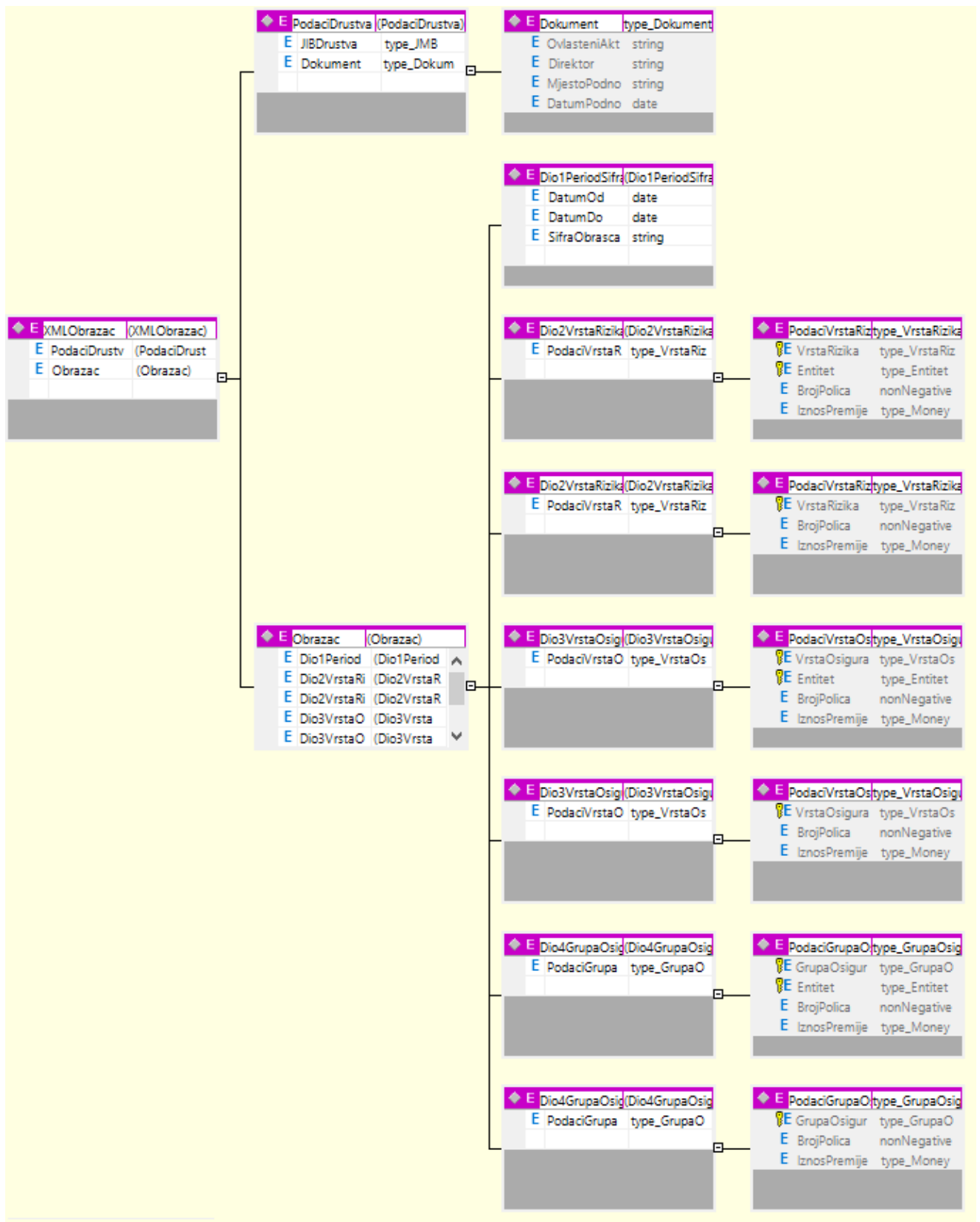
II.

XML datoteka koja se dostavlja treba biti snimljena pod imenom **JIB_X...X_GGGGMM.XML**, gdje je JIB jedinstveni identifikacioni broj (13 cifara) društva za osiguranje/reosiguranje, a X...X označava šifru obrasca (npr. *4200247470099_1MF_201805.xml*, *4200247470099_2MF_201805.xml*).

III.

Opis strukture XML datoteke (opis i format podataka koje sadrži XML datoteka):

Obrazac 1-M-F



Slika 1: xsd šema za obrazac 1MF

1. Sadržaj elektronskog zapisa zaprimljenog mjesečnog obrasca je obuhvaćen početnim elementom pod nazivom: <XMLObrazac>

Element <XMLObrazac> ima sljedeću strukturu:

```
<XMLObrazac>
  <PodaciDrustva>
    <Obrazac>
  </XMLObrazac>
```

Broj ponavljanja elemenata: Svi elementi iz elementa <XMLObrazac> moraju postojati i smiju se ponavljati samo jedanput.

- 1.1. Element <PodaciDrustva> ima sljedeću strukturu:

```
<PodaciDrustva>
  <JIBDrustva>
  <Dokument>
    <OvlasteniAktuar>
    <Direktor>
    <MjestoPodnosenja>
    <DatumPodnosenja>
  </Dokument>
</PodaciDrustva>
```

Naziv elementa u XML datoteci	Tip podatka	Format	Naziv polja na obrascu	Opis polja
<JIBDrustva>	String	13 cifara		Jedinstveni identifikacijski broj subjekta nadzora, dodijeljen od strane Porezne uprave
<OvlasteniAktuar>	String	255 karaktera	Ovlašteni aktuar	Ovlašteni aktuar
<Direktor>	String	255 karaktera	Direktor društva	Direktor društva
<MjestoPodnosenja>	String	255 karaktera	Mjesto	Mjesto podnošenja izvještaja
<DatumPodnosenja>	Date	GGGG-MM-DD	Datum	Datum kreiranja datoteke

Broj ponavljanja elemenata: Svi elementi iz elementa <PodaciDrustva> moraju postojati i smiju se ponavljati samo jedanput.

1.2. Element <Obrazac> ima sljedeću strukturu:

```
<Obrazac>
  <Dio1PeriodSifra>
  <Dio2VrstaRizikaEntitet>
  <Dio2VrstaRizika>
  <Dio3VrstaOsiguranjaEntitet>
  <Dio3VrstaOsiguranja>
  <Dio4GrupaOsiguranjaEntitet>
  <Dio4GrupaOsiguranja>
</Obrazac>
```

Broj ponavljanja elemenata: Svi elementi iz elementa <Obrazac> moraju postojati i smiju se ponavljati samo jedanput.

1.2.1. Element <Dio1PeriodSifra> ima sljedeću strukturu:

```
<Dio1PeriodSifra>
  <DatumOd>
  <DatumDo>
  <SifraObrasca>
</Dio1PeriodSifra>
```

Naziv elementa u XML datoteci	Tip podatka	Format	Opseg dozvoljenih vrijednosti	Naziv polja na obrascu	Opis polja
<DatumOd>	date	GGGG-MM-DD	GGGG-01-01	Razdoblje od	Prvi dan perioda izvještaja
<DatumDo>	date	GGGG-MM-DD		Razdoblje do	Posljednji dan perioda izvještaja
<SifraObrasca>	string		1-M-F		Predefinisana vrijednost iz XSD šeme

Broj ponavljanja elemenata: Svi elementi iz elementa <Dio1PeriodSifra> moraju postojati i smiju se ponavljati samo jedanput.

1.2.2. Element <Dio2VrstaRizikaEntitet> ima sljedeću strukturu:

```
<Dio2VrstaRizikaEntitet>
  <PodaciVrstaRizikaEntitet>
</Dio2VrstaRizikaEntitet>
```

Element <PodaciVrstaRizikaEntitet> sadrži sljedeće elemente:

```
<PodaciVrstaRizikaEntitet>
  <VrstaRizika>
  <Entitet>
  <BrojPolica>
  <IznosPremije>
</PodaciVrstaRizikaEntitet>
```

Broj ponavljanja elemenata: Element <PodaciVrstaRizikaEntitet> se u elementu <Dio2VrstaRizikaEntitet> mora pojaviti 228 puta tj. za svaku kombinaciju vrijednosti (vrsta rizika, entitet).

Element <PodaciVrstaRizikaEntitet> se ne smije ponavljati (duplicirati) više od jednog puta za istu kombinaciju (vrsta rizika, entitet).

Naziv elementa u XML datoteci	Tip podatka	Format	Opseg dozvoljenih vrijednosti	Kolona na obrascu	Naziv polja na obrascu
<VrstaRizika>	String	XX.XX	Tabela 1 (kolona Šifra) iz šifrarnika dozvoljenih vrijednosti	1	Šifra osiguranja / rizika
<Entitet>	String		FBiH ili RS	3-6	FBiH ili RS
<BrojPolica>	int		>= 0	3;5	Broj osiguranja / polica
<IznosPremije>	int			4;6	Premija

Broj ponavljanja elemenata: Svi elementi iz elementa <PodaciVrstaRizikaEntitet> moraju postojati i smiju se ponavljati samo jedanput.

1.2.3. Element <Dio2VrstaRizika> ima sljedeću strukturu:

```
<Dio2VrstaRizika>
  <PodaciVrstaRizika>
</Dio2VrstaRizika>
```

Element <PodaciVrstaRizika> sadrži sljedeće elemente:

```
<PodaciVrstaRizika>
  <VrstaRizika>
  <BrojPolica>
  <IznosPremije>
</PodaciVrstaRizika>
```

Broj ponavljanja elemenata: Element <PodaciVrstaRizika> se u elementu <Dio2VrstaRizika> mora pojaviti 114 puta tj. za svaku šifru vrste rizika.

Element <PodaciVrstaRizika> se ne smije ponavljati (duplicirati) više od jednog puta za istu šifru vrste rizika.

Naziv elementa u XML datoteci	Tip podatka	Format	Opseg dozvoljenih vrijednosti	Kolona na obrascu	Naziv polja na obrascu
<VrstaRizika>	String	XX.XX	Tabela 1 (kolona Šifra) iz šifrarnika dozvoljenih vrijednosti	1	Šifra osiguranja / rizika
<BrojPolica>	int		>= 0	7	Ukupno broj osiguranja / polica (3+5)
<IznosPremije>	int			8	Ukupno premija (4+6)

Broj ponavljanja elemenata: Svi elementi iz elementa <PodaciVrstaRizika> moraju postojati i smiju se ponavljati samo jedanput.

Logičke/računske kontrole po prijemu podataka:

1. Element <PodaciVrstaRizika>.<BrojPolica> po svakoj vrsti rizika mora biti jednak sumi elemenata <PodaciVrstaRizikaEntitet>.<BrojPolica> po istoj vrsti rizika i za vrijednosti elementa <Entitet>=FBiH i <Entitet>=RS.
Dakle, za svaku vrstu rizika vrijedi:

$$\langle \text{PodaciVrstaRizika} \rangle . \langle \text{BrojPolica} \rangle = \langle \text{PodaciVrstaRizikaEntitet} \rangle . \langle \text{BrojPolica} \rangle \text{ (za FBiH)} + \langle \text{PodaciVrstaRizikaEntitet} \rangle . \langle \text{BrojPolica} \rangle \text{ (za RS)}$$

2. Analogno tački 1, vrijedi:

$$\langle \text{PodaciVrstaRizika} \rangle . \langle \text{IznosPremije} \rangle = \langle \text{PodaciVrstaRizikaEntitet} \rangle . \langle \text{IznosPremije} \rangle \text{ (za FBiH)} + \langle \text{PodaciVrstaRizikaEntitet} \rangle . \langle \text{IznosPremije} \rangle \text{ (za RS)}$$

Dozvoljena tolerancija odstupanja za sve kontrole je < 3.

1.2.4. Element <Dio3VrstaOsiguranjaEntitet> ima sljedeću strukturu:

```
<Dio3VrstaOsiguranjaEntitet>
  <PodaciVrstaOsiguranjaEntitet>
</Dio3VrstaOsiguranjaEntitet>
```

Element <PodaciVrstaOsiguranjaEntitet> sadrži sljedeće elemente:

```
<PodaciVrstaOsiguranjaEntitet>
  <VrstaOsiguranja>
  <Entitet>
  <BrojPolica>
  <IznosPremije>
</PodaciVrstaOsiguranjaEntitet>
```

Broj ponavljanja elemenata: Element <PodaciVrstaOsiguranjaEntitet> se u elementu <Dio3VrstaOsiguranjaEntitet> mora pojaviti 38 puta tj. za svaku kombinaciju vrijednosti (vrsta osiguranja, entitet).

Element <PodaciVrstaOsiguranjaEntitet> se ne smije ponavljati (duplicirati) više od jednog puta za istu kombinaciju (vrsta osiguranja, entitet).

Naziv elementa u XML datoteci	Tip podatka	Format	Opseg dozvoljenih vrijednosti	Kolona na obrascu	Naziv polja na obrascu
<VrstaOsiguranja>	String	XX	Tabela 2 (kolona Šifra) iz šifrarnika dozvoljenih vrijednosti	1	Šifra osiguranja / rizika
<Entitet>	String		FBiH ili RS	3-6	FBiH ili RS
<BrojPolica>	int		>= 0	3;5	Broj osiguranja / polica
<IznosPremije>	int			4;6	Premija

Broj ponavljanja elemenata: Svi elementi iz elementa <PodaciVrstaOsiguranjaEntitet> moraju postojati i smiju se ponavljati samo jedanput.

Logičke/računske kontrole po prijemu podataka:

1. Element <PodaciVrstaOsiguranjaEntitet>.<BrojPolica> po svakoj vrsti osiguranja mora biti jednak sumi elemenata <PodaciVrstaRizikaEntitet>.<BrojPolica> za sve vrste rizika iz posmatrane vrste osiguranja i za istu vrijednost elementa <Entitet>. Dakle, za svaku vrstu osiguranja i vrste rizika unutar iste, vrijedi:

$$<PodaciVrstaOsiguranjaEntitet>.<BrojPolica> = \text{SUM}(<PodaciVrstaRizikaEntitet>.<BrojPolica>)$$

2. Analogno tački 1, vrijedi:

$$<PodaciVrstaOsiguranjaEntitet>.<IznosPremije> = \text{SUM}(<PodaciVrstaRizikaEntitet>.<IznosPremije>)$$

Dozvoljena tolerancija odstupanja za sve kontrole je < 3.

1.2.5. Element <Dio3VrstaOsiguranja> ima sljedeću strukturu:

```
<Dio3VrstaOsiguranja>
  <PodaciVrstaOsiguranja>
</Dio3VrstaOsiguranja>
```

Element <PodaciVrstaOsiguranja> sadrži sljedeće elemente:

```
<PodaciVrstaOsiguranja>
  <VrstaOsiguranja>
  <BrojPolica>
  <IznosPremije>
</PodaciVrstaOsiguranja>
```

Broj ponavljanja elemenata: Element <PodaciVrstaOsiguranja> se u elementu <Dio3VrstaOsiguranja> mora pojaviti 19 puta tj. za svaku šifru vrste osiguranja.

Element <PodaciVrstaOsiguranja> se ne smije ponavljati (duplicirati) više od jednog puta za istu šifru vrste osiguranja.

Naziv elementa u XML datoteci	Tip podatka	Format	Opseg dozvoljenih vrijednosti	Kolona na obrascu	Naziv polja na obrascu
<VrstaOsiguranja>	String	XX	Tabela 2 (kolona Šifra) iz šifrnika dozvoljenih vrijednosti	1	Šifra osiguranja / rizika
<BrojPolica>	int		>= 0	7	Ukupno broj osiguranja / polica (3+5)
<IznosPremije>	int			8	Ukupno premija (4+6)

Broj ponavljanja elemenata: Svi elementi iz elementa <PodaciVrstaOsiguranja> moraju postojati i smiju se ponavljati samo jedanput.

Logičke/računske kontrole po prijemu podataka:

1. Element <PodaciVrstaOsiguranja>.<BrojPolica> po svakoj vrsti osiguranja mora biti jednak sumi elemenata <PodaciVrstaOsiguranjaEntitet>.<BrojPolica> po istoj vrsti osiguranja i za vrijednosti elementa <Entitet>=FBiH i <Entitet>=RS.
Dakle, za svaku vrstu osiguranja vrijedi:

<PodaciVrstaOsiguranja>.<BrojPolica> = <PodaciVrstaOsiguranjaEntitet>.<BrojPolica> (za FBiH) + <PodaciVrstaOsiguranjaEntitet>.<BrojPolica> (za RS)

2. Analogno tački 1, vrijedi:

<PodaciVrstaOsiguranja>.<IznosPremije> = <PodaciVrstaOsiguranjaEntitet>.<IznosPremije> (za FBiH) + <PodaciVrstaOsiguranjaEntitet>.<IznosPremije> (za RS)

Dozvoljena tolerancija odstupanja za sve kontrole je < 3.

1.2.6. Element <Dio4GrupaOsiguranjaEntitet> ima sljedeću strukturu:

```
<Dio4GrupaOsiguranjaEntitet>
  <PodaciGrupaOsiguranjaEntitet>
</Dio4GrupaOsiguranjaEntitet>
```

Element <PodaciGrupaOsiguranjaEntitet> sadrži sljedeće elemente:

```
<PodaciGrupaOsiguranjaEntitet>
  <GrupaOsiguranja>
    <Entitet>
      <BrojPolica>
      <IznosPremije>
    </PodaciGrupaOsiguranjaEntitet>
```

Broj ponavljanja elemenata: Element <PodaciGrupaOsiguranjaEntitet> se u elementu <Dio4GrupaOsiguranjaEntitet> mora pojaviti 4 puta tj. za svaku kombinaciju vrijednosti (grupa osiguranja, entitet).

Element <PodaciGrupaOsiguranjaEntitet> se ne smije ponavljati (duplicirati) više od jednog puta za istu kombinaciju (grupa osiguranja, entitet).

Naziv elementa u XML datoteci	Tip podatka	Format	Opseg dozvoljenih vrijednosti	Kolona na obrascu	Naziv polja na obrascu
<GrupaOsiguranja>	String		Tabela 3 (kolona Šifra) iz šifrarnika dozvoljenih vrijednosti		Ukupno neživotna osiguranja / Ukupno životna osiguranja
<Entitet>	String		FBiH ili RS	3-6	FBiH ili RS
<BrojPolica>	int		>= 0	3;5	Broj osiguranja / polica
<IznosPremije>	int			4;6	Premija

Broj ponavljanja elemenata: Svi elementi iz elementa <PodaciGrupaOsiguranjaEntitet> moraju postojati i smiju se ponavljati samo jedanput.

Logičke/računske kontrole po prijemu podataka:

1. Element <PodaciGrupaOsiguranjaEntitet>.<BrojPolica> po svakoj grupi osiguranja mora biti jednak sumi elemenata <PodaciVrstaOsiguranjaEntitet>.<BrojPolica> za sve vrste osiguranja iz posmatrane grupe osiguranja i za istu vrijednost elementa <Entitet>.

Dakle, za svaku grupu osiguranja i vrste osiguranja unutar iste, vrijedi::

<PodaciGrupaOsiguranjaEntitet>.<BrojPolica> = **SUM**(<PodaciVrstaOsiguranjaEntitet>.<BrojPolica>)

2. Analogno tački 1, vrijedi::

<PodaciGrupaOsiguranjaEntitet>.<IznosPremije> = **SUM**(<PodaciVrstaOsiguranjaEntitet>.<IznosPremije>)

Dozvoljena tolerancija odstupanja za sve kontrole je < 3.

1.2.7. Element <Dio4GrupaOsiguranja> ima sljedeću strukturu:

```
<Dio4GrupaOsiguranja>
  <PodaciGrupaOsiguranja>
</Dio4GrupaOsiguranja>
```

Element <PodaciGrupaOsiguranja> sadrži sljedeće elemente:

```
<PodaciGrupaOsiguranja>
  <GrupaOsiguranja>
    <BrojPolica>
    <IznosPremije>
  </PodaciGrupaOsiguranja>
```

Broj ponavljanja elemenata: Element <PodaciGrupaOsiguranja> se u elementu <Dio4GrupaOsiguranja> mora pojaviti 2 puta tj. za svaku šifru grupe osiguranja.

Element <PodaciGrupaOsiguranja> se ne smije ponavljati (duplicirati) više od jednog puta za istu šifru grupe osiguranja.

Naziv elementa u XML datoteci	Tip podatka	Format	Opseg dozvoljenih vrijednosti	Kolona na obrascu	Naziv polja na obrascu
<GrupaOsiguranja>	String		Tabela 3 (kolona Šifra) iz šifrarnika dozvoljenih vrijednosti		Ukupno neživotna osiguranja / Ukupno životna osiguranja
<BrojPolica>	int		>= 0	7	Ukupno broj osiguranja / polica (3+5)
<IznosPremije>	int			8	Ukupno premija (4+6)

Broj ponavljanja elemenata: Svi elementi iz elementa <PodaciGrupaOsiguranja> moraju postojati i smiju se ponavljati samo jedanput.

Logičke/računske kontrole po prijemu podataka:

1. Element <PodaciGrupaOsiguranja>.<BrojPolica> po svakoj grupi osiguranja mora biti jednak sumi elemenata <PodaciGrupaOsiguranjaEntitet>.<BrojPolica> po istoj grupi osiguranja i za vrijednosti elementa <Entitet>=FBiH i <Entitet>=RS. Dakle, za svaku grupu osiguranja vrijedi:

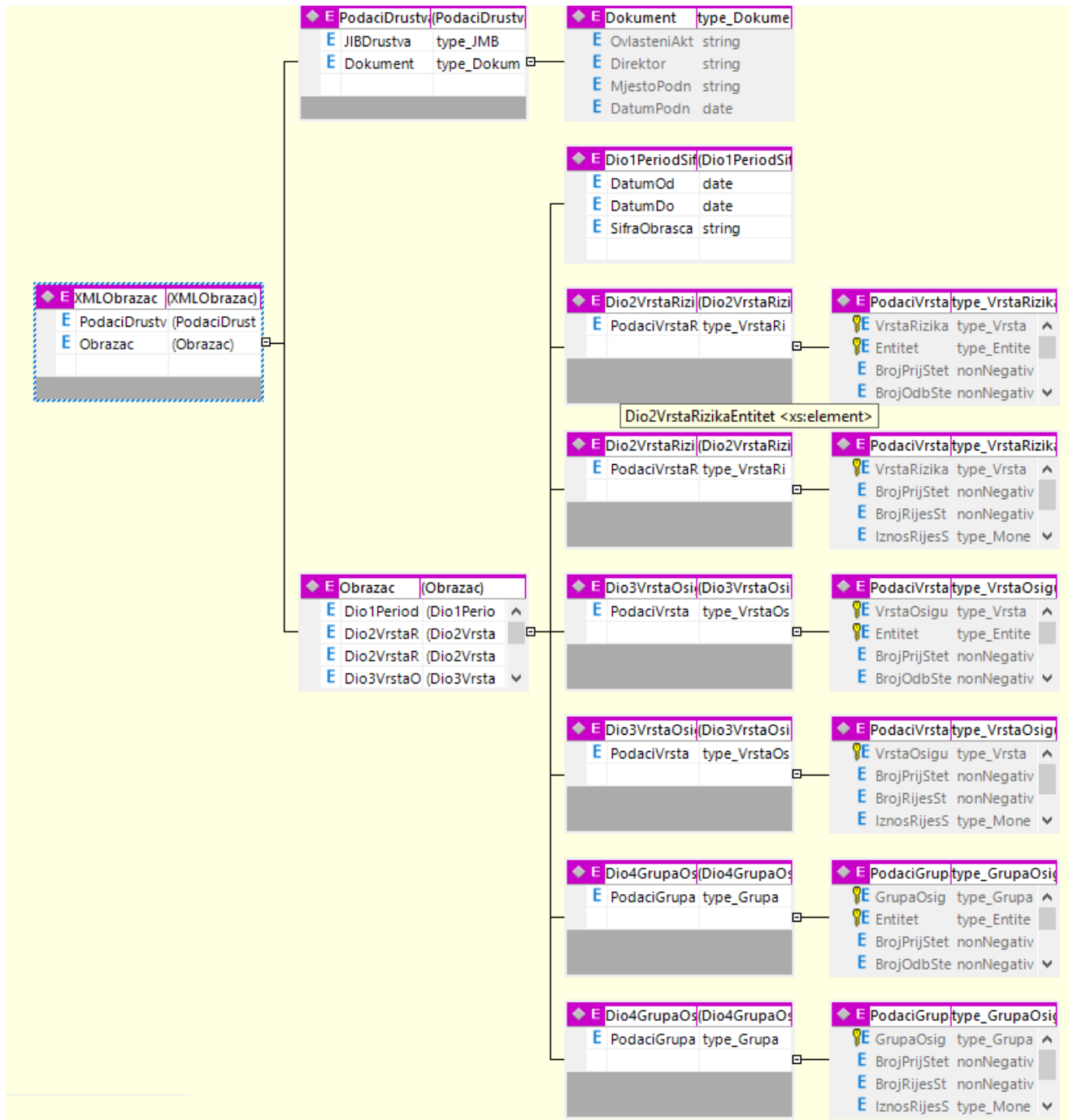
$$\langle \text{PodaciGrupaOsiguranja} \rangle . \langle \text{BrojPolica} \rangle = \langle \text{PodaciGrupaOsiguranjaEntitet} \rangle . \langle \text{BrojPolica} \rangle \text{ (za FBiH)} + \langle \text{PodaciGrupaOsiguranjaEntitet} \rangle . \langle \text{BrojPolica} \rangle \text{ (za RS)}$$

2. Analogno tački 1, vrijedi:

$\langle \text{PodaciGrupaOsiguranja} \rangle . \langle \text{IznosPremije} \rangle = \langle \text{PodaciGrupaOsiguranjaEntitet} \rangle . \langle \text{IznosPremije} \rangle$ (za FBiH) + $\langle \text{PodaciGrupaOsiguranjaEntitet} \rangle . \langle \text{IznosPremije} \rangle$ (za RS)

Dozvoljena tolerancija odstupanja za sve kontrole je < 3 .

Obrazac 2-M-F



Slika 2: xsd šema za obrazac 2MF

2. Sadržaj elektronskog zapisa zaprimljenog mjesečnog obrasca je obuhvaćen početnim elementom pod nazivom: <XMLObrazac>

Element <XMLObrazac> ima sljedeću strukturu:

```
<XMLObrazac>
  <PodaciDrustva>
    <Obrazac>
  </XMLObrazac>
```

Broj ponavljanja elemenata: Svi elementi iz elementa <XMLObrazac> moraju postojati i smiju se ponavljati samo jedanput.

- 2.1. Element <PodaciDrustva> ima sljedeću strukturu:

```
<PodaciDrustva>
  <JIBDrustva>
  <Dokument>
    <OvlasteniAktuar>
    <Direktor>
    <MjestoPodnosenja>
    <DatumPodnosenja>
  </Dokument>
</PodaciDrustva>
```

Naziv elementa u XML datoteci	Tip podatka	Format	Naziv polja na obrascu	Opis polja
<JIBDrustva>	String	13 cifara		Jedinstveni identifikacijski broj subjekta nadzora, dodijeljen od strane Porezne uprave
<OvlasteniAktuar>	String	255 karaktera	Ovlašteni aktuar	Ovlašteni aktuar
<Direktor>	String	255 karaktera	Direktor društva	Direktor društva
<MjestoPodnosenja>	String	255 karaktera	Mjesto	Mjesto podnošenja izvještaja
<DatumPodnosenja>	Date	GGGG-MM-DD	Datum	Datum kreiranja datoteke

Broj ponavljanja elemenata: Svi elementi iz elementa <PodaciDrustva> moraju postojati i smiju se ponavljati samo jedanput.

2.2. Element <Obrazac> ima sljedeću strukturu:

```
<Obrazac>
  <Dio1PeriodSifra>
  <Dio2VrstaRizikaEntitet>
  <Dio2VrstaRizika>
  <Dio3VrstaOsiguranjaEntitet>
  <Dio3VrstaOsiguranja>
  <Dio4GrupaOsiguranjaEntitet>
  <Dio4GrupaOsiguranja>
</Obrazac>
```

Broj ponavljanja elemenata: Svi elementi iz elementa <Obrazac> moraju postojati i smiju se ponavljati samo jedanput.

2.2.1. Element <Dio1PeriodSifra> ima sljedeću strukturu:

```
<Dio1PeriodSifra>
  <DatumOd>
  <DatumDo>
  <SifraObrasca>
</Dio1PeriodSifra>
```

Naziv elementa u XML datoteci	Tip podatka	Format	Opseg dozvoljenih vrijednosti	Naziv polja na obrascu	Opis polja
<DatumOd>	date	GGGG-MM-DD	GGGG-01-01	Razdoblje od	Prvi dan perioda izvještaja
<DatumDo>	date	GGGG-MM-DD		Razdoblje do	Posljednji dan perioda izvještaja
<SifraObrasca>	string		2-M-F		Predefinisana vrijednost iz XSD šeme

Broj ponavljanja elemenata: Svi elementi iz elementa <Dio1PeriodSifra> moraju postojati i smiju se ponavljati samo jedanput.

2.2.2. Element <Dio2VrstaRizikaEntitet> ima sljedeću strukturu:

```
<Dio2VrstaRizikaEntitet>
  <PodaciVrstaRizikaEntitet>
</Dio2VrstaRizikaEntitet>
```

Element <PodaciVrstaRizikaEntitet> sadrži sljedeće elemente:

```
<PodaciVrstaRizikaEntitet>
  <VrstaRizika>
  <Entitet>
  <BrojPrijsSteta>
  <BrojOdbSteta>
  <BrojIsplSteta>
  <BrojRijesSteta>
  <IznosRijesSteta>
  <BrojRezSteta>
  <IznosRezSteta>
</PodaciVrstaRizikaEntitet>
```

Broj ponavljanja elemenata: Element <PodaciVrstaRizikaEntitet> se u elementu <Dio2VrstaRizikaEntitet> mora pojaviti 228 puta tj. za svaku kombinaciju vrijednosti (vrsta rizika, entitet).

Element <PodaciVrstaRizikaEntitet> se ne smije ponavljati (duplicirati) više od jednog puta za istu kombinaciju (vrsta rizika, entitet).

Naziv elementa u XML datoteci	Tip podatka	Format	Opseg dozvoljenih vrijednosti	Kolona na obrascu	Naziv polja na obrascu
<VrstaRizika>	String	XX.XX	Tabela 1 (kolona Šifra) iz šifrnika dozvoljenih vrijednosti	1	Šifra osiguranja / rizika
<Entitet>	String		FBiH ili RS	3-6	FBiH ili RS
<BrojPrijsSteta>	int		>= 0	3;10	Prijavljene štete Broj
<BrojOdbSteta>	int		>= 0	4;11	Odbijene
<BrojIsplSteta>	int		>= 0	5;12	Isplaćene
<BrojRijesSteta>	int		>= 0	6;13	Ukupno (4+5)
<IznosRijesSteta>	int			7;14	Isplaćen iznos
<BrojRezSteta>			>= 0	8;15	Rezervirane štete Broj
<IznosRezSteta>			>= 0	9;16	Rezervirane štete Iznos

Broj ponavljanja elemenata: Svi elementi iz elementa <PodaciVrstaRizikaEntitet> moraju postojati i smiju se ponavljati samo jedanput.

2.2.3. Element <Dio2VrstaRizika> ima sljedeću strukturu:

```
<Dio2VrstaRizika>
  <PodaciVrstaRizika>
</Dio2VrstaRizika>
```

Element <PodaciVrstaRizika> sadrži sljedeće elemente:

```
<PodaciVrstaRizika>
  <VrstaRizika>
  <BrojPrijSteta>
  <BrojRijesSteta>
  <IznosRijesSteta>
  <BrojRezSteta>
  <IznosRezSteta>
</PodaciVrstaRizika>
```

Broj ponavljanja elemenata: Element <PodaciVrstaRizika> se u elementu <Dio2VrstaRizika> mora pojaviti 114 puta tj. za svaku šifru vrste rizika.

Element <PodaciVrstaRizika> se ne smije ponavljati (duplicirati) više od jednog puta za istu šifru vrste rizika.

Naziv elementa u XML datoteci	Tip podatka	Format	Opseg dozvoljenih vrijednosti	Kolona na obrascu	Naziv polja na obrascu
<VrstaRizika>	String	XX.XX	Tabela 1 (kolona Šifra) iz šifrnika dozvoljenih vrijednosti	1	Šifra osiguranja / rizika
<BrojPrijSteta>	int		>= 0	17	Broj (3+10)
<BrojRijesSteta>	int		>= 0	18	Broj (6+13)
<IznosRijesSteta>	int			19	Iznos (7+14)
<BrojRezSteta>			>= 0	20	Broj (8+15)
<IznosRezSteta>			>= 0	21	Iznos (9+16)

Broj ponavljanja elemenata: Svi elementi iz elementa <PodaciVrstaRizika> moraju postojati i smiju se ponavljati samo jedanput.

Logičke/računske kontrole po prijemu podataka:

1. Element <PodaciVrstaRizika>.<BrojPrijSteta> po svakoj vrsti rizika mora biti jednak sumi elemenata <PodaciVrstaRizikaEntitet>.<BrojPrijSteta> po istoj vrsti rizika i za vrijednosti elementa <Entitet>=FBiH i <Entitet>=RS.

Dakle, za svaku vrstu rizika vrijedi:

$$\langle \text{PodaciVrstaRizika} \rangle . \langle \text{BrojPrijSteta} \rangle = \langle \text{PodaciVrstaRizikaEntitet} \rangle . \langle \text{BrojPrijSteta} \rangle \text{ (za FBiH)} + \langle \text{PodaciVrstaRizikaEntitet} \rangle . \langle \text{BrojPrijSteta} \rangle \text{ (za RS)}$$

2. Analogno tački 1, vrijedi:

$\langle \text{PodaciVrstaRizika} \rangle . \langle \text{BrojRijesSteta} \rangle = \langle \text{PodaciVrstaRizikaEntitet} \rangle . \langle \text{BrojRijesSteta} \rangle$ (za FBiH) +
 $\langle \text{PodaciVrstaRizikaEntitet} \rangle . \langle \text{BrojRijesSteta} \rangle$ (za RS)

$\langle \text{PodaciVrstaRizika} \rangle . \langle \text{IznosRijesSteta} \rangle = \langle \text{PodaciVrstaRizikaEntitet} \rangle . \langle \text{IznosRijesSteta} \rangle$ (za FBiH) +
 $\langle \text{PodaciVrstaRizikaEntitet} \rangle . \langle \text{IznosRijesSteta} \rangle$ (za RS)

$\langle \text{PodaciVrstaRizika} \rangle . \langle \text{BrojRezSteta} \rangle = \langle \text{PodaciVrstaRizikaEntitet} \rangle . \langle \text{BrojRezSteta} \rangle$ (za FBiH) +
 $\langle \text{PodaciVrstaRizikaEntitet} \rangle . \langle \text{BrojRezSteta} \rangle$ (za RS)

$\langle \text{PodaciVrstaRizika} \rangle . \langle \text{IznosRezSteta} \rangle = \langle \text{PodaciVrstaRizikaEntitet} \rangle . \langle \text{IznosRezSteta} \rangle$ (za FBiH) +
 $\langle \text{PodaciVrstaRizikaEntitet} \rangle . \langle \text{IznosRezSteta} \rangle$ (za RS)

Dozvoljena tolerancija odstupanja za sve kontrole je < 3 .

2.2.4. Element $\langle \text{Dio3VrstaOsiguranjaEntitet} \rangle$ ima sljedeću strukturu:

```
<Dio3VrstaOsiguranjaEntitet>
  <PodaciVrstaOsiguranjaEntitet>
</Dio3VrstaOsiguranjaEntitet>
```

Element $\langle \text{PodaciVrstaOsiguranjaEntitet} \rangle$ sadrži sljedeće elemente:

```
<PodaciVrstaOsiguranjaEntitet>
  <VrstaOsiguranja>
  <Entitet>
  <BrojPrijsSteta>
  <BrojOdbSteta>
  <BrojIsplSteta>
  <BrojRijesSteta>
  <IznosRijesSteta>
  <BrojRezSteta>
  <IznosRezSteta>
</PodaciVrstaOsiguranjaEntitet>
```

Broj ponavljanja elemenata: Element $\langle \text{PodaciVrstaOsiguranjaEntitet} \rangle$ se u elementu $\langle \text{Dio3VrstaOsiguranjaEntitet} \rangle$ mora pojaviti 38 puta tj. za svaku kombinaciju vrijednosti (vrsta osiguranja, entitet).

Element $\langle \text{PodaciVrstaOsiguranjaEntitet} \rangle$ se ne smije ponavljati (duplicirati) više od jednog puta za istu kombinaciju (vrsta osiguranja, entitet).

Naziv elementa u XML datoteci	Tip podatka	Format	Opseg dozvoljenih vrijednosti	Kolona na obrascu	Naziv polja na obrascu
<VrstaOsiguranja>	String	XX	Tabela 2 (kolona Šifra) iz šifrarnika dozvoljenih vrijednosti	1	Šifra osiguranja / rizika
<Entitet>	String		FBiH ili RS	3-6	FBiH ili RS
<BrojPrijsSteta>	int		>= 0	3;10	Prijavljene štete Broj
<BrojOdbSteta>	int		>= 0	4;11	Odbijene
<BrojIsplSteta>	int		>= 0	5;12	Isplaćene
<BrojRijesSteta>	int		>= 0	6;13	Ukupno (4+5)
<IznosRijesSteta>	int			7;14	Isplaćen iznos
<BrojRezSteta>			>= 0	8;15	Rezervirane štete Broj
<IznosRezSteta>			>= 0	9;16	Rezervirane štete Iznos

Broj ponavljanja elemenata: Svi elementi iz elementa <PodaciVrstaOsiguranjaEntitet> moraju postojati i smiju se ponavljati samo jedanput.

Logičke/računske kontrole po prijemu podataka:

- Element <PodaciVrstaOsiguranjaEntitet>.<BrojPrijsSteta> po svakoj vrsti osiguranja mora biti jednak sumi elemenata <PodaciVrstaRizikaEntitet>.<BrojPrijsSteta> za sve vrste rizika iz posmatrane vrste osiguranja i za istu vrijednost elementa <Entitet>.
Dakle, za svaku vrstu osiguranja i vrste rizika unutar iste, vrijedi:
$$\langle \text{PodaciVrstaOsiguranjaEntitet} \rangle . \langle \text{BrojPrijsSteta} \rangle = \text{SUM}(\langle \text{PodaciVrstaRizikaEntitet} \rangle . \langle \text{BrojPrijsSteta} \rangle)$$
- Analogno tački 1, vrijedi:
$$\langle \text{PodaciVrstaOsiguranjaEntitet} \rangle . \langle \text{BrojOdbSteta} \rangle = \text{SUM}(\langle \text{PodaciVrstaRizikaEntitet} \rangle . \langle \text{BrojOdbSteta} \rangle)$$

$$\langle \text{PodaciVrstaOsiguranjaEntitet} \rangle . \langle \text{BrojIsplSteta} \rangle = \text{SUM}(\langle \text{PodaciVrstaRizikaEntitet} \rangle . \langle \text{BrojIsplSteta} \rangle)$$

$$\langle \text{PodaciVrstaOsiguranjaEntitet} \rangle . \langle \text{BrojRijesSteta} \rangle = \text{SUM}(\langle \text{PodaciVrstaRizikaEntitet} \rangle . \langle \text{BrojRijesSteta} \rangle)$$

$$\langle \text{PodaciVrstaOsiguranjaEntitet} \rangle . \langle \text{IznosRijesSteta} \rangle = \text{SUM}(\langle \text{PodaciVrstaRizikaEntitet} \rangle . \langle \text{IznosRijesSteta} \rangle)$$

$$\langle \text{PodaciVrstaOsiguranjaEntitet} \rangle . \langle \text{BrojRezSteta} \rangle = \text{SUM}(\langle \text{PodaciVrstaRizikaEntitet} \rangle . \langle \text{BrojRezSteta} \rangle)$$

$$\langle \text{PodaciVrstaOsiguranjaEntitet} \rangle . \langle \text{IznosRezSteta} \rangle = \text{SUM}(\langle \text{PodaciVrstaRizikaEntitet} \rangle . \langle \text{IznosRezSteta} \rangle)$$

2.2.5. Element <Dio3VrstaOsiguranja> ima sljedeću strukturu:

```
<Dio3VrstaOsiguranja>
  <PodaciVrstaOsiguranja>
</Dio3VrstaOsiguranja>
```

Element <PodaciVrstaOsiguranja> sadrži sljedeće elemente:

```
<PodaciVrstaOsiguranja>
  <VrstaOsiguranja>
  <BrojPrijsSteta>
  <BrojRijesSteta>
  <IznosRijesSteta>
  <BrojRezSteta>
  <IznosRezSteta>
</PodaciVrstaOsiguranja>
```

Broj ponavljanja elemenata: Element <PodaciVrstaOsiguranja> se u elementu <Dio3VrstaOsiguranja> mora pojaviti 19 puta tj. za svaku šifru vrste osiguranja.

Element <PodaciVrstaOsiguranja> se ne smije ponavljati (duplicirati) više od jednog puta za istu šifru vrste osiguranja.

Naziv elementa u XML datoteci	Tip podatka	Format	Opseg dozvoljenih vrijednosti	Kolona na obrascu	Naziv polja na obrascu
<VrstaOsiguranja>	String	XX	Tabela 2 (kolona Šifra) iz šifrarnika dozvoljenih vrijednosti	1	Šifra osiguranja / rizika
<BrojPrijsSteta>	int		>= 0	17	Broj (3+10)
<BrojRijesSteta>	int		>= 0	18	Broj (6+13)
<IznosRijesSteta>	int			19	Iznos (7+14)
<BrojRezSteta>			>= 0	20	Broj (8+15)
<IznosRezSteta>			>= 0	21	Iznos (9+16)

Broj ponavljanja elemenata: Svi elementi iz elementa <PodaciVrstaOsiguranja> moraju postojati i smiju se ponavljati samo jedanput.

Logičke/računske kontrole po prijemu podataka:

1. Element <PodaciVrstaOsiguranja>.<BrojPrijsSteta> po svakoj vrsti osiguranja mora biti jednak sumi elemenata <PodaciVrstaOsiguranjaEntitet>.<BrojPrijsSteta> po istoj vrsti osiguranja i za vrijednosti elementa <Entitet>=FBiH i <Entitet>=RS. Dakle, za svaku vrstu osiguranja vrijedi:

*<PodaciVrstaOsiguranja>.<BrojPrijSteta> = <PodaciVrstaOsiguranjaEntitet>.<BrojPrijSteta> (za FBiH)
+ <PodaciVrstaOsiguranjaEntitet>.<BrojPrijSteta> (za RS)*

2. Analogno tački 1, vrijedi:

*<PodaciVrstaOsiguranja>.< BrojRijesSteta > = <PodaciVrstaOsiguranjaEntitet>.< BrojRijesSteta > (za
FBiH) + <PodaciVrstaOsiguranjaEntitet>.< BrojRijesSteta > (za RS)*

*<PodaciVrstaOsiguranja>.< IznosRijesSteta > = <PodaciVrstaOsiguranjaEntitet>.< IznosRijesSteta > (za
FBiH) + <PodaciVrstaOsiguranjaEntitet>.< IznosRijesSteta > (za RS)*

*<PodaciVrstaOsiguranja>.< BrojRezSteta > = <PodaciVrstaOsiguranjaEntitet>.< BrojRezSteta > (za
FBiH) + <PodaciVrstaOsiguranjaEntitet>.< BrojRezSteta > (za RS)*

*<PodaciVrstaOsiguranja>.< IznosRezSteta > = <PodaciVrstaOsiguranjaEntitet>.< IznosRezSteta > (za
FBiH) + <PodaciVrstaOsiguranjaEntitet>.< IznosRezSteta > (za RS)*

Dozvoljena tolerancija odstupanja za sve kontrole je < 3.

2.2.6. Element <Dio4GrupaOsiguranjaEntitet> ima sljedeću strukturu:

```
<Dio4GrupaOsiguranjaEntitet>  
  <PodaciGrupaOsiguranjaEntitet>  
</Dio4GrupaOsiguranjaEntitet>
```

Element <PodaciGrupaOsiguranjaEntitet> sadrži sljedeće elemente:

```
<PodaciGrupaOsiguranjaEntitet>  
  <GrupaOsiguranja>  
  <Entitet>  
  <BrojPrijSteta>  
  <BrojOdbSteta>  
  <BrojIsplSteta>  
  <BrojRijesSteta>  
  <IznosRijesSteta>  
  <BrojRezSteta>  
  <IznosRezSteta>  
</PodaciGrupaOsiguranjaEntitet>
```

Broj ponavljanja elemenata: Element <PodaciGrupaOsiguranjaEntitet> se u elementu <Dio4GrupaOsiguranjaEntitet> mora pojaviti 4 puta tj. za svaku kombinaciju vrijednosti (grupa osiguranja, entitet).

Element <PodaciGrupaOsiguranjaEntitet> se ne smije ponavljati (duplicirati) više od jednog puta za istu kombinaciju (grupa osiguranja, entitet).

Naziv elementa u XML datoteci	Tip podatka	Format	Opseg dozvoljenih vrijednosti	Kolona na obrascu	Naziv polja na obrascu
<GrupaOsiguranja>	String		Tabela 3 (kolona Šifra) iz šifrnika dozvoljenih vrijednosti		Ukupno neživotna osiguranja / Ukupno životna osiguranja
<Entitet>	String		FBiH ili RS	3-6	FBiH ili RS
<BrojPrijsSteta>	int		>= 0	3;10	Prijavljene štete Broj
<BrojOdbSteta>	int		>= 0	4;11	Odbijene
<BrojIsplSteta>	int		>= 0	5;12	Isplaćene
<BrojRijesSteta>	int		>= 0	6;13	Ukupno (4+5)
<IznosRijesSteta>	int			7;14	Isplaćen iznos
<BrojRezSteta>			>= 0	8;15	Rezervirane štete Broj
<IznosRezSteta>			>= 0	9;16	Rezervirane štete Iznos

Broj ponavljanja elemenata: Svi elementi iz elementa <PodaciGrupaOsiguranjaEntitet> moraju postojati i smiju se ponavljati samo jedanput.

Logičke/računske kontrole po prijemu podataka:

1. Element <PodaciGrupaOsiguranjaEntitet>.<BrojPrijsSteta> po svakoj grupi osiguranja mora biti jednak sumi elemenata <PodaciVrstaOsiguranjaEntitet>.<BrojPrijsSteta> za sve vrste osiguranja iz posmatrane grupe osiguranja i za istu vrijednost elementa <Entitet>. Dakle, za svaku grupu osiguranja i vrste osiguranja unutar iste, vrijedi::

$$\langle \text{PodaciGrupaOsiguranjaEntitet} \rangle . \langle \text{BrojPrijsSteta} \rangle = \text{SUM}(\langle \text{PodaciVrstaOsiguranjaEntitet} \rangle . \langle \text{BrojPrijsSteta} \rangle)$$

2. Analogno tački 1, vrijedi::

$$\langle \text{PodaciGrupaOsiguranjaEntitet} \rangle . \langle \text{BrojOdbSteta} \rangle = \text{SUM}(\langle \text{PodaciVrstaOsiguranjaEntitet} \rangle . \langle \text{BrojOdbSteta} \rangle)$$

$$\langle \text{PodaciGrupaOsiguranjaEntitet} \rangle . \langle \text{BrojIsplSteta} \rangle = \text{SUM}(\langle \text{PodaciVrstaOsiguranjaEntitet} \rangle . \langle \text{BrojIsplSteta} \rangle)$$

$$\langle \text{PodaciGrupaOsiguranjaEntitet} \rangle . \langle \text{BrojRijesSteta} \rangle = \text{SUM}(\langle \text{PodaciVrstaOsiguranjaEntitet} \rangle . \langle \text{BrojRijesSteta} \rangle)$$

$$\langle \text{PodaciGrupaOsiguranjaEntitet} \rangle . \langle \text{IznosRijesSteta} \rangle = \text{SUM}(\langle \text{PodaciVrstaOsiguranjaEntitet} \rangle . \langle \text{IznosRijesSteta} \rangle)$$

$$\langle \text{PodaciGrupaOsiguranjaEntitet} \rangle . \langle \text{BrojRezSteta} \rangle = \text{SUM}(\langle \text{PodaciVrstaOsiguranjaEntitet} \rangle . \langle \text{BrojRezSteta} \rangle)$$

$$\langle \text{PodaciGrupaOsiguranjaEntitet} \rangle . \langle \text{IznosRezSteta} \rangle = \text{SUM}(\langle \text{PodaciVrstaOsiguranjaEntitet} \rangle . \langle \text{IznosRezSteta} \rangle)$$

Dozvoljena tolerancija odstupanja za sve kontrole je < 3.

2.2.7. Element <Dio4GrupaOsiguranja> ima sljedeću strukturu:

```
<Dio4GrupaOsiguranja>
  <PodaciGrupaOsiguranja>
</Dio4GrupaOsiguranja>
```

Element <PodaciGrupaOsiguranja> sadrži sljedeće elemente:

```
<PodaciGrupaOsiguranja>
  <GrupaOsiguranja>
  <BrojPrijSteta>
  <BrojRijesSteta>
  <IznosRijesSteta>
  <BrojRezSteta>
  <IznosRezSteta>
</PodaciGrupaOsiguranja>
```

Broj ponavljanja elemenata: Element <PodaciGrupaOsiguranja> se u elementu <Dio4GrupaOsiguranja> mora pojaviti 2 puta tj. za svaku šifru grupe osiguranja.

Element <PodaciGrupaOsiguranja> se ne smije ponavljati (duplicirati) više od jednog puta za istu šifru grupe osiguranja.

Naziv elementa u XML datoteci	Tip podatka	Format	Opseg dozvoljenih vrijednosti	Kolona na obrascu	Naziv polja na obrascu
<GrupaOsiguranja>	String		Tabela 3 (kolona Šifra) iz šifrarnika dozvoljenih vrijednosti		Ukupno neživotna osiguranja / Ukupno životna osiguranja
<BrojPrijSteta>	int		>= 0	17	Broj (3+10)
<BrojRijesSteta>	int		>= 0	18	Broj (6+13)
<IznosRijesSteta>	int			19	Iznos (7+14)
<BrojRezSteta>			>= 0	20	Broj (8+15)
<IznosRezSteta>			>= 0	21	Iznos (9+16)

Broj ponavljanja elemenata: Svi elementi iz elementa <PodaciGrupaOsiguranja> moraju postojati i smiju se ponavljati samo jedanput.

Logičke/računske kontrole po prijemu podataka:

1. Element <PodaciGrupaOsiguranja>.<BrojPrijSteta> po svakoj grupi osiguranja mora biti jednak sumi elemenata <PodaciGrupaOsiguranjaEntitet>.<BrojPrijSteta> po istoj grupi osiguranja i za vrijednosti elementa <Entitet>=FBiH i <Entitet>=RS. Dakle, za svaku grupu osiguranja vrijedi:

$\langle \text{PodaciGrupaOsiguranja} \rangle . \langle \text{BrojPrijSteta} \rangle = \langle \text{PodaciGrupaOsiguranjaEntitet} \rangle . \langle \text{BrojPrijSteta} \rangle$ (za FBiH) + $\langle \text{PodaciGrupaOsiguranjaEntitet} \rangle . \langle \text{BrojPrijSteta} \rangle$ (za RS)

2. Analogno tački 1, vrijedi:

$\langle \text{PodaciGrupaOsiguranja} \rangle . \langle \text{BrojRijesSteta} \rangle = \langle \text{PodaciGrupaOsiguranjaEntitet} \rangle . \langle \text{BrojRijesSteta} \rangle$ (za FBiH) + $\langle \text{PodaciGrupaOsiguranjaEntitet} \rangle . \langle \text{BrojRijesSteta} \rangle$ (za RS)

$\langle \text{PodaciGrupaOsiguranja} \rangle . \langle \text{IznosRijesSteta} \rangle = \langle \text{PodaciGrupaOsiguranjaEntitet} \rangle . \langle \text{IznosRijesSteta} \rangle$ (za FBiH) + $\langle \text{PodaciGrupaOsiguranjaEntitet} \rangle . \langle \text{IznosRijesSteta} \rangle$ (za RS)

$\langle \text{PodaciGrupaOsiguranja} \rangle . \langle \text{BrojRezSteta} \rangle = \langle \text{PodaciGrupaOsiguranjaEntitet} \rangle . \langle \text{BrojRezSteta} \rangle$ (za FBiH) + $\langle \text{PodaciGrupaOsiguranjaEntitet} \rangle . \langle \text{BrojRezSteta} \rangle$ (za RS)

$\langle \text{PodaciGrupaOsiguranja} \rangle . \langle \text{IznosRezSteta} \rangle = \langle \text{PodaciGrupaOsiguranjaEntitet} \rangle . \langle \text{IznosRezSteta} \rangle$ (za FBiH) + $\langle \text{PodaciGrupaOsiguranjaEntitet} \rangle . \langle \text{IznosRezSteta} \rangle$ (za RS)

Dozvoljena tolerancija odstupanja za sve kontrole je < 3.

IV.

XSD datoteke koje opisuju tačan format obrazaca su sastavni dio ovog Uputstva (Prilog 1), a biće objavljene i na web stranici Agencije za nadzor osiguranja Federacije Bosne i Hercegovine.

V.

Subjekt nadzora je dužan dostaviti uspješno validirane XML datoteke prema odgovarajućoj XSD šemi. Obavijest o prihvatu podataka Agencija za nadzor osiguranja Federacije BiH će dostaviti na e-mail adresu propisanu Članom 15. stav(3) Pravilnika o statističkim standardima i oblicima finansijskog izvještavanja u osiguranju.

PRILOG 1

XSD šema za obrazac 1-M-F:

```
<?xml version="1.0" encoding="utf-8"?>
<xs:schema xmlns:xs="http://www.w3.org/2001/XMLSchema"
elementFormDefault="qualified" attributeFormDefault="unqualified">
  <xs:element name="XMLObrazac">
    <xs:complexType>
      <xs:sequence>
        <xs:element name="PodaciDrustva" maxOccurs="1" minOccurs="1">
          <xs:complexType>
            <xs:sequence>
              <xs:element name="JIBDrustva" type="type_JMB" maxOccurs="1"
minOccurs="1" />
              <xs:element name="Dokument" type="type_Dokument_F" maxOccurs="1"
minOccurs="1" />
            </xs:sequence>
          </xs:complexType>
        </xs:element>
        <xs:element name="Obrazac" maxOccurs="1" minOccurs="1">
          <xs:complexType>
            <xs:sequence>
              <xs:element name="Dio1PeriodSifra" maxOccurs="1" minOccurs="1">
                <xs:complexType>
                  <xs:sequence>
                    <xs:element name="DatumOd" type="xs:date" maxOccurs="1"
minOccurs="1" />
                    <xs:element name="DatumDo" type="xs:date" maxOccurs="1"
minOccurs="1" />
                    <xs:element name="SifraObrasca" type="xs:string" fixed="1-M-
F" maxOccurs="1" minOccurs="1" />
                  </xs:sequence>
                </xs:complexType>
              </xs:element>
              <xs:element name="Dio2VrstaRizikaEntitet" maxOccurs="1"
minOccurs="1">
                <xs:complexType>
                  <xs:sequence>
                    <xs:element name="PodaciVrstaRizikaEntitet"
type="type_VrstaRizikaEntitetCT" maxOccurs="228" minOccurs="228" />
                  </xs:sequence>
                </xs:complexType>
              </xs:element>
              <xs:element name="Dio2VrstaRizika" maxOccurs="1" minOccurs="1">
                <xs:complexType>
                  <xs:sequence>
                    <xs:element name="PodaciVrstaRizika"
type="type_VrstaRizikaCT" maxOccurs="114" minOccurs="114" />
                  </xs:sequence>
                </xs:complexType>
              </xs:element>
              <xs:element name="Dio3VrstaOsiguranjaEntitet" maxOccurs="1"
minOccurs="1">
                <xs:complexType>
                  <xs:sequence>
                    <xs:element name="PodaciVrstaOsiguranjaEntitet"
type="type_VrstaOsiguranjaEntitetCT" maxOccurs="38" minOccurs="38" />
                  </xs:sequence>
                </xs:complexType>
              </xs:element>
              <xs:element name="Dio3VrstaOsiguranja" maxOccurs="1" minOccurs="1">
                <xs:complexType>
                  <xs:sequence>
```

```

        <xs:element name="PodaciVrstaOsiguranja"
type="type_VrstaOsiguranjaCT" maxOccurs="19" minOccurs="19" />
    </xs:sequence>
</xs:complexType>
</xs:element>
<xs:element name="Dio4GrupaOsiguranjaEntitet" maxOccurs="1"
minOccurs="1">
    <xs:complexType>
        <xs:sequence>
            <xs:element name="PodaciGrupaOsiguranjaEntitet"
type="type_GrupaOsiguranjaEntitetCT" maxOccurs="4" minOccurs="4" />
        </xs:sequence>
    </xs:complexType>
</xs:element>
<xs:element name="Dio4GrupaOsiguranja" maxOccurs="1" minOccurs="1">
    <xs:complexType>
        <xs:sequence>
            <xs:element name="PodaciGrupaOsiguranja"
type="type_GrupaOsiguranjaCT" maxOccurs="2" minOccurs="2" />
        </xs:sequence>
    </xs:complexType>
</xs:element>
</xs:sequence>
</xs:complexType>
</xs:element>
<xs:key name="XMLObrazacKey1">
    <xs:selector xpath="//PodaciGrupaOsiguranja" />
    <xs:field xpath="GrupaOsiguranja" />
</xs:key>
<xs:key name="XMLObrazacKey2">
    <xs:selector xpath="//PodaciGrupaOsiguranjaEntitet" />
    <xs:field xpath="GrupaOsiguranja" />
    <xs:field xpath="Entitet" />
</xs:key>
<xs:key name="XMLObrazacKey3">
    <xs:selector xpath="//PodaciVrstaOsiguranja" />
    <xs:field xpath="VrstaOsiguranja" />
</xs:key>
<xs:key name="XMLObrazacKey4">
    <xs:selector xpath="//PodaciVrstaOsiguranjaEntitet" />
    <xs:field xpath="VrstaOsiguranja" />
    <xs:field xpath="Entitet" />
</xs:key>
<xs:key name="XMLObrazacKey5">
    <xs:selector xpath="//PodaciVrstaRizika" />
    <xs:field xpath="VrstaRizika" />
</xs:key>
<xs:key name="XMLObrazacKey6">
    <xs:selector xpath="//PodaciVrstaRizikaEntitet" />
    <xs:field xpath="VrstaRizika" />
    <xs:field xpath="Entitet" />
</xs:key>
</xs:element>
<xs:complexType name="type_GrupaOsiguranjaCT">
    <xs:sequence>
        <xs:element name="GrupaOsiguranja" type="type_GrupaOsiguranja"
maxOccurs="1" minOccurs="1" />
        <xs:element name="BrojPolica" type="xs:nonNegativeInteger" minOccurs="1"
maxOccurs="1" default="0" />
        <xs:element name="IznosPremije" type="type_Money" minOccurs="1"
maxOccurs="1" default="0" />
    </xs:sequence>
</xs:complexType>
<xs:complexType name="type_VrstaOsiguranjaCT">

```

```

    <xs:sequence>
      <xs:element name="VrstaOsiguranja" type="type_VrstaOsiguranja"
maxOccurs="1" minOccurs="1" />
      <xs:element name="BrojPolica" type="xs:nonNegativeInteger" maxOccurs="1"
minOccurs="1" default="0" />
      <xs:element name="IznosPremije" type="type_Money" maxOccurs="1"
minOccurs="1" default="0" />
    </xs:sequence>
  </xs:complexType>
  <xs:complexType name="type_VrstaOsiguranjaEntitetCT">
    <xs:sequence>
      <xs:element name="VrstaOsiguranja" type="type_VrstaOsiguranja"
maxOccurs="1" minOccurs="1" />
      <xs:element name="Entitet" type="type_Entitet" maxOccurs="1" minOccurs="1"
/>
      <xs:element name="BrojPolica" type="xs:nonNegativeInteger" default="0"
minOccurs="1" maxOccurs="1" />
      <xs:element name="IznosPremije" type="type_Money" default="0" minOccurs="1"
/>
    </xs:sequence>
  </xs:complexType>
  <xs:complexType name="type_VrstaRizikaEntitetCT">
    <xs:sequence>
      <xs:element name="VrstaRizika" type="type_VrstaRizika" maxOccurs="1"
minOccurs="1" />
      <xs:element name="Entitet" type="type_Entitet" minOccurs="1" maxOccurs="1"
/>
      <xs:element name="BrojPolica" type="xs:nonNegativeInteger" default="0"
maxOccurs="1" minOccurs="1" />
      <xs:element name="IznosPremije" type="type_Money" default="0" maxOccurs="1"
minOccurs="1" />
    </xs:sequence>
  </xs:complexType>
  <xs:complexType name="type_VrstaRizikaCT">
    <xs:sequence>
      <xs:element name="VrstaRizika" type="type_VrstaRizika" minOccurs="1"
maxOccurs="1" />
      <xs:element name="BrojPolica" type="xs:nonNegativeInteger" default="0"
maxOccurs="1" minOccurs="1" />
      <xs:element name="IznosPremije" type="type_Money" default="0" minOccurs="1"
maxOccurs="1" />
    </xs:sequence>
  </xs:complexType>
  <xs:complexType name="type_GrupaOsiguranjaEntitetCT">
    <xs:sequence>
      <xs:element name="GrupaOsiguranja" type="type_GrupaOsiguranja"
minOccurs="1" maxOccurs="1" />
      <xs:element name="Entitet" type="type_Entitet" minOccurs="1" maxOccurs="1"
/>
      <xs:element name="BrojPolica" type="xs:nonNegativeInteger" default="0"
minOccurs="1" maxOccurs="1" />
      <xs:element name="IznosPremije" type="type_Money" default="0" minOccurs="1"
maxOccurs="1" />
    </xs:sequence>
  </xs:complexType>
  <xs:complexType name="type_Dokument_F">
    <xs:sequence>
      <xs:element name="OvlasteniAktuar" type="xs:string" minOccurs="1"
maxOccurs="1" />
      <xs:element name="Direktor" type="xs:string" minOccurs="1" maxOccurs="1" />
      <xs:element name="MjestoPodnosenja" type="xs:string" minOccurs="1"
maxOccurs="1" />
      <xs:element name="DatumPodnosenja" type="xs:date" maxOccurs="1"
minOccurs="1" />
    </xs:sequence>
  </xs:complexType>

```

```
<xs:simpleType name="type_Entitet">
  <xs:restriction base="xs:string">
    <xs:enumeration value="FBiH" />
    <xs:enumeration value="RS" />
  </xs:restriction>
</xs:simpleType>
<xs:simpleType name="type_VrstaOsiguranja">
  <xs:restriction base="xs:string">
    <xs:enumeration value="01" />
    <xs:enumeration value="02" />
    <xs:enumeration value="03" />
    <xs:enumeration value="04" />
    <xs:enumeration value="05" />
    <xs:enumeration value="06" />
    <xs:enumeration value="07" />
    <xs:enumeration value="08" />
    <xs:enumeration value="09" />
    <xs:enumeration value="10" />
    <xs:enumeration value="11" />
    <xs:enumeration value="12" />
    <xs:enumeration value="13" />
    <xs:enumeration value="14" />
    <xs:enumeration value="15" />
    <xs:enumeration value="16" />
    <xs:enumeration value="17" />
    <xs:enumeration value="18" />
    <xs:enumeration value="19" />
  </xs:restriction>
</xs:simpleType>
<xs:simpleType name="type_VrstaRizika">
  <xs:restriction base="xs:string">
    <xs:enumeration value="01.01" />
    <xs:enumeration value="01.02" />
    <xs:enumeration value="01.03" />
    <xs:enumeration value="01.04" />
    <xs:enumeration value="01.05" />
    <xs:enumeration value="01.06" />
    <xs:enumeration value="01.07" />
    <xs:enumeration value="01.99" />
    <xs:enumeration value="02.01" />
    <xs:enumeration value="02.05" />
    <xs:enumeration value="02.06" />
    <xs:enumeration value="02.99" />
    <xs:enumeration value="03.01" />
    <xs:enumeration value="03.02" />
    <xs:enumeration value="03.99" />
    <xs:enumeration value="04.01" />
    <xs:enumeration value="04.99" />
    <xs:enumeration value="05.01" />
    <xs:enumeration value="05.99" />
    <xs:enumeration value="06.01" />
    <xs:enumeration value="06.02" />
    <xs:enumeration value="06.03" />
    <xs:enumeration value="06.04" />
    <xs:enumeration value="06.05" />
    <xs:enumeration value="06.99" />
    <xs:enumeration value="07.01" />
    <xs:enumeration value="07.02" />
    <xs:enumeration value="07.03" />
    <xs:enumeration value="07.04" />
    <xs:enumeration value="07.99" />
    <xs:enumeration value="08.01" />
    <xs:enumeration value="08.02" />
    <xs:enumeration value="08.03" />
    <xs:enumeration value="08.99" />
    <xs:enumeration value="09.01" />
  </xs:restriction>
</xs:simpleType>
```

[illegible]

```

        <xs:enumeration value="19.04" />
        <xs:enumeration value="19.05" />
        <xs:enumeration value="19.06" />
        <xs:enumeration value="19.07" />
        <xs:enumeration value="19.08" />
        <xs:enumeration value="19.09" />
        <xs:enumeration value="19.20" />
        <xs:enumeration value="19.21" />
        <xs:enumeration value="19.29" />
        <xs:enumeration value="19.30" />
        <xs:enumeration value="19.31" />
        <xs:enumeration value="19.39" />
        <xs:enumeration value="19.99" />
    </xs:restriction>
</xs:simpleType>
<xs:simpleType name="type_GrupaOsiguranja">
    <xs:restriction base="xs:string">
        <xs:enumeration value="Nezivotna" />
        <xs:enumeration value="Zivotna" />
    </xs:restriction>
</xs:simpleType>
<xs:simpleType name="type_JMB">
    <xs:restriction base="xs:string">
        <xs:length value="13" />
        <xs:pattern value="[0-9]{13}" />
    </xs:restriction>
</xs:simpleType>
<xs:simpleType name="type_Money">
    <xs:restriction base="xs:integer">
    </xs:restriction>
</xs:simpleType>
</xs:schema>

```

XSD šema za obrazac 2-M-F:

```

<?xml version="1.0" encoding="utf-8"?>
<xs:schema xmlns:xs="http://www.w3.org/2001/XMLSchema"
    elementFormDefault="qualified" attributeFormDefault="unqualified">
    <xs:element name="XMLObrazac">
        <xs:complexType>
            <xs:sequence>
                <xs:element name="PodaciDrustva" maxOccurs="1" minOccurs="1">
                    <xs:complexType>
                        <xs:sequence>
                            <xs:element name="JIBDrustva" type="type_JMB" maxOccurs="1"
minOccurs="1" />
                            <xs:element name="Dokument" type="type_Dokument_F" maxOccurs="1"
minOccurs="1" />
                        </xs:sequence>
                    </xs:complexType>
                </xs:element>
                <xs:element name="Obrazac" maxOccurs="1" minOccurs="1">
                    <xs:complexType>
                        <xs:sequence>

```

```

        <xs:element name="Dio1PeriodSifra" maxOccurs="1" minOccurs="1">
            <xs:complexType>
                <xs:sequence>
                    <xs:element name="DatumOd" type="xs:date" maxOccurs="1"
minOccurs="1" />
                    <xs:element name="DatumDo" type="xs:date" maxOccurs="1"
minOccurs="1" />
                    <xs:element name="SifraObrasca" type="xs:string" fixed="2-M-
F" minOccurs="1" maxOccurs="1" />
                </xs:sequence>
            </xs:complexType>
        </xs:element>
        <xs:element name="Dio2VrstaRizikaEntitet" maxOccurs="1"
minOccurs="1">
            <xs:complexType>
                <xs:sequence>
                    <xs:element name="PodaciVrstaRizikaEntitet"
type="type_VrstaRizikaEntitetCT" maxOccurs="228" minOccurs="228" />
                </xs:sequence>
            </xs:complexType>
        </xs:element>
        <xs:element name="Dio2VrstaRizika" maxOccurs="1" minOccurs="1">
            <xs:complexType>
                <xs:sequence>
                    <xs:element name="PodaciVrstaRizika"
type="type_VrstaRizikaCT" maxOccurs="114" minOccurs="114" />
                </xs:sequence>
            </xs:complexType>
        </xs:element>
        <xs:element name="Dio3VrstaOsiguranjaEntitet" maxOccurs="1"
minOccurs="1">
            <xs:complexType>
                <xs:sequence>
                    <xs:element name="PodaciVrstaOsiguranjaEntitet"
type="type_VrstaOsiguranjaEntitetCT" maxOccurs="38" minOccurs="38" />
                </xs:sequence>
            </xs:complexType>
        </xs:element>
        <xs:element name="Dio3VrstaOsiguranja" maxOccurs="1" minOccurs="1">
            <xs:complexType>
                <xs:sequence>
                    <xs:element name="PodaciVrstaOsiguranja"
type="type_VrstaOsiguranjaCT" maxOccurs="19" minOccurs="19" />
                </xs:sequence>
            </xs:complexType>
        </xs:element>
        <xs:element name="Dio4GrupaOsiguranjaEntitet" maxOccurs="1"
minOccurs="1">
            <xs:complexType>
                <xs:sequence>
                    <xs:element name="PodaciGrupaOsiguranjaEntitet"
type="type_GrupaOsiguranjaEntitetCT" maxOccurs="4" minOccurs="4" />
                </xs:sequence>
            </xs:complexType>
        </xs:element>
        <xs:element name="Dio4GrupaOsiguranja" maxOccurs="1" minOccurs="1">
            <xs:complexType>
                <xs:sequence>
                    <xs:element name="PodaciGrupaOsiguranja"
type="type_GrupaOsiguranjaCT" maxOccurs="2" minOccurs="2" />
                </xs:sequence>
            </xs:complexType>
        </xs:element>
    </xs:sequence>
</xs:complexType>
</xs:element>

```

```

        </xs:sequence>
    </xs:complexType>
    <xs:key name="VrstaRizikaEntitetUnique">
        <xs:selector xpath="."/><xs:field xpath="VrstaRizika" />
        <xs:field xpath="Entitet" />
    </xs:key>
    <xs:key name="VrstaOsiguranjaEntitetUnique">
        <xs:selector xpath="."/><xs:field xpath="VrstaOsiguranja" />
        <xs:field xpath="Entitet" />
    </xs:key>
    <xs:key name="VrstaOsiguranjaStatusSteteUnique">
        <xs:selector xpath="."/><xs:field xpath="VrstaOsiguranja" />
        <xs:field xpath="VrstaOsiguranjaStatusStete" />
    </xs:key>
    <xs:key name="GrupaOsiguranjaEntitetUnique">
        <xs:selector xpath="."/><xs:field xpath="GrupaOsiguranja" />
        <xs:field xpath="Entitet" />
    </xs:key>
    <xs:key name="GrupaOsiguranjaStatusSteteUnique">
        <xs:selector xpath="."/><xs:field xpath="GrupaOsiguranja" />
        <xs:field xpath="GrupaOsiguranjaStatusStete" />
    </xs:key>
    <xs:key name="XMLObrazacKey1">
        <xs:selector xpath="."/><xs:field xpath="VrstaRizika" />
        <xs:field xpath="XMLObrazac" />
    </xs:key>
</xs:element>
<xs:complexType name="type_GrupaOsiguranjaCT">
    <xs:sequence>
        <xs:element name="GrupaOsiguranja" type="type_GrupaOsiguranja"
maxOccurs="1" minOccurs="1" />
        <xs:element name="BrojPrijsSteta" type="xs:nonNegativeInteger" maxOccurs="1"
minOccurs="1" />
        <xs:element name="BrojRijesSteta" type="xs:nonNegativeInteger"
maxOccurs="1" minOccurs="1" />
        <xs:element name="IznosRijesSteta" type="type_Money" maxOccurs="1"
minOccurs="1" />
        <xs:element name="BrojRezSteta" type="xs:nonNegativeInteger" maxOccurs="1"
minOccurs="1" />
        <xs:element name="IznosRezSteta" type="xs:nonNegativeInteger" maxOccurs="1"
minOccurs="1" />
    </xs:sequence>
</xs:complexType>
<xs:complexType name="type_VrstaOsiguranjaCT">
    <xs:sequence>
        <xs:element name="VrstaOsiguranja" type="type_VrstaOsiguranja"
maxOccurs="1" minOccurs="1" />
        <xs:element name="BrojPrijsSteta" type="xs:nonNegativeInteger" maxOccurs="1"
minOccurs="1" />
        <xs:element name="BrojRijesSteta" type="xs:nonNegativeInteger"
maxOccurs="1" minOccurs="1" />
        <xs:element name="IznosRijesSteta" type="type_Money" maxOccurs="1"
minOccurs="1" />
        <xs:element name="BrojRezSteta" type="xs:nonNegativeInteger" maxOccurs="1"
minOccurs="1" />
        <xs:element name="IznosRezSteta" type="xs:nonNegativeInteger" maxOccurs="1"
minOccurs="1" />
    </xs:sequence>
</xs:complexType>
<xs:complexType name="type_VrstaOsiguranjaEntitetCT">
    <xs:sequence>
        <xs:element name="VrstaOsiguranja" type="type_VrstaOsiguranja"
maxOccurs="1" minOccurs="1" />
        <xs:element name="VrstaOsiguranjaEntitet" type="type_VrstaOsiguranjaEntitet"
maxOccurs="1" minOccurs="1" />
    </xs:sequence>
</xs:complexType>

```

```

        <xs:element name="Entitet" type="type_Entitet" maxOccurs="1" minOccurs="1"
/>
        <xs:element name="BrojPrijSteta" type="xs:nonNegativeInteger" maxOccurs="1"
minOccurs="1" />
        <xs:element name="BrojOdbSteta" type="xs:nonNegativeInteger" maxOccurs="1"
minOccurs="1" />
        <xs:element name="BrojIsplSteta" type="xs:nonNegativeInteger" maxOccurs="1"
minOccurs="1" />
        <xs:element name="BrojRijesSteta" type="xs:nonNegativeInteger"
maxOccurs="1" minOccurs="1" />
        <xs:element name="IznosRijesSteta" type="type_Money" maxOccurs="1"
minOccurs="1" />
        <xs:element name="BrojRezSteta" type="xs:nonNegativeInteger" maxOccurs="1"
minOccurs="1" />
        <xs:element name="IznosRezSteta" type="xs:nonNegativeInteger" maxOccurs="1"
minOccurs="1" />
    </xs:sequence>
</xs:complexType>
<xs:complexType name="type_VrstaRizikaEntitetCT">
    <xs:sequence>
        <xs:element name="VrstaRizika" type="type_VrstaRizika" maxOccurs="1"
minOccurs="1" />
        <xs:element name="Entitet" type="type_Entitet" minOccurs="1" maxOccurs="1"
/>
        <xs:element name="BrojPrijSteta" type="xs:nonNegativeInteger" maxOccurs="1"
minOccurs="1" />
        <xs:element name="BrojOdbSteta" type="xs:nonNegativeInteger" maxOccurs="1"
minOccurs="1" />
        <xs:element name="BrojIsplSteta" type="xs:nonNegativeInteger" maxOccurs="1"
minOccurs="1" />
        <xs:element name="BrojRijesSteta" type="xs:nonNegativeInteger"
maxOccurs="1" minOccurs="1" />
        <xs:element name="IznosRijesSteta" type="type_Money" maxOccurs="1"
minOccurs="1" />
        <xs:element name="BrojRezSteta" type="xs:nonNegativeInteger" maxOccurs="1"
minOccurs="1" />
        <xs:element name="IznosRezSteta" type="xs:nonNegativeInteger" maxOccurs="1"
minOccurs="1" />
    </xs:sequence>
</xs:complexType>
<xs:complexType name="type_GrupaOsiguranjaEntitetCT">
    <xs:sequence>
        <xs:element name="GrupaOsiguranja" type="type_GrupaOsiguranja"
minOccurs="1" maxOccurs="1" />
        <xs:element name="Entitet" type="type_Entitet" minOccurs="1" maxOccurs="1"
/>
        <xs:element name="BrojPrijSteta" type="xs:nonNegativeInteger" maxOccurs="1"
minOccurs="1" />
        <xs:element name="BrojOdbSteta" type="xs:nonNegativeInteger" maxOccurs="1"
minOccurs="1" />
        <xs:element name="BrojIsplSteta" type="xs:nonNegativeInteger" maxOccurs="1"
minOccurs="1" />
        <xs:element name="BrojRijesSteta" type="xs:nonNegativeInteger"
maxOccurs="1" minOccurs="1" />
        <xs:element name="IznosRijesSteta" type="type_Money" maxOccurs="1"
minOccurs="1" />
        <xs:element name="BrojRezSteta" type="xs:nonNegativeInteger" maxOccurs="1"
minOccurs="1" />
        <xs:element name="IznosRezSteta" type="xs:nonNegativeInteger" maxOccurs="1"
minOccurs="1" />
    </xs:sequence>
</xs:complexType>
<xs:complexType name="type_VrstaRizikaCT">
    <xs:sequence>
        <xs:element name="VrstaRizika" type="type_VrstaRizika" maxOccurs="1"
minOccurs="1" />

```

```

        <xs:element name="BrojPrijsSteta" type="xs:nonNegativeInteger" maxOccurs="1"
minOccurs="1" />
        <xs:element name="BrojRijesSteta" type="xs:nonNegativeInteger"
maxOccurs="1" minOccurs="1" />
        <xs:element name="IznosRijesSteta" type="type_Money" maxOccurs="1"
minOccurs="1" />
        <xs:element name="BrojRezSteta" type="xs:nonNegativeInteger" maxOccurs="1"
minOccurs="1" />
        <xs:element name="IznosRezSteta" type="xs:nonNegativeInteger" maxOccurs="1"
minOccurs="1" />
    </xs:sequence>
</xs:complexType>
<xs:simpleType name="type_Entitet">
    <xs:restriction base="xs:string">
        <xs:enumeration value="FBiH" />
        <xs:enumeration value="RS" />
    </xs:restriction>
</xs:simpleType>
<xs:simpleType name="type_VrstaOsiguranja">
    <xs:restriction base="xs:string">
        <xs:enumeration value="01" />
        <xs:enumeration value="02" />
        <xs:enumeration value="03" />
        <xs:enumeration value="04" />
        <xs:enumeration value="05" />
        <xs:enumeration value="06" />
        <xs:enumeration value="07" />
        <xs:enumeration value="08" />
        <xs:enumeration value="09" />
        <xs:enumeration value="10" />
        <xs:enumeration value="11" />
        <xs:enumeration value="12" />
        <xs:enumeration value="13" />
        <xs:enumeration value="14" />
        <xs:enumeration value="15" />
        <xs:enumeration value="16" />
        <xs:enumeration value="17" />
        <xs:enumeration value="18" />
        <xs:enumeration value="19" />
    </xs:restriction>
</xs:simpleType>
<xs:simpleType name="type_VrstaRizika">
    <xs:restriction base="xs:string">
        <xs:enumeration value="01.01" />
        <xs:enumeration value="01.02" />
        <xs:enumeration value="01.03" />
        <xs:enumeration value="01.04" />
        <xs:enumeration value="01.05" />
        <xs:enumeration value="01.06" />
        <xs:enumeration value="01.07" />
        <xs:enumeration value="01.99" />
        <xs:enumeration value="02.01" />
        <xs:enumeration value="02.05" />
        <xs:enumeration value="02.06" />
        <xs:enumeration value="02.99" />
        <xs:enumeration value="03.01" />
        <xs:enumeration value="03.02" />
        <xs:enumeration value="03.99" />
        <xs:enumeration value="04.01" />
        <xs:enumeration value="04.99" />
        <xs:enumeration value="05.01" />
        <xs:enumeration value="05.99" />
        <xs:enumeration value="06.01" />
        <xs:enumeration value="06.02" />
        <xs:enumeration value="06.03" />
        <xs:enumeration value="06.04" />
    </xs:restriction>
</xs:simpleType>

```

[illegible]

```

        <xs:enumeration value="16.04" />
        <xs:enumeration value="16.05" />
        <xs:enumeration value="16.06" />
        <xs:enumeration value="16.99" />
        <xs:enumeration value="17.01" />
        <xs:enumeration value="17.99" />
        <xs:enumeration value="18.01" />
        <xs:enumeration value="18.04" />
        <xs:enumeration value="18.99" />
        <xs:enumeration value="19.01" />
        <xs:enumeration value="19.02" />
        <xs:enumeration value="19.03" />
        <xs:enumeration value="19.04" />
        <xs:enumeration value="19.05" />
        <xs:enumeration value="19.06" />
        <xs:enumeration value="19.07" />
        <xs:enumeration value="19.08" />
        <xs:enumeration value="19.09" />
        <xs:enumeration value="19.20" />
        <xs:enumeration value="19.21" />
        <xs:enumeration value="19.29" />
        <xs:enumeration value="19.30" />
        <xs:enumeration value="19.31" />
        <xs:enumeration value="19.39" />
        <xs:enumeration value="19.99" />
    </xs:restriction>
</xs:simpleType>
<xs:simpleType name="type_GrupaOsiguranja">
    <xs:restriction base="xs:string">
        <xs:enumeration value="Nezivotna" />
        <xs:enumeration value="Zivotna" />
    </xs:restriction>
</xs:simpleType>
<xs:simpleType name="type_JMB">
    <xs:restriction base="xs:string">
        <xs:length value="13" />
        <xs:pattern value="[0-9]{13}" />
    </xs:restriction>
</xs:simpleType>
<xs:simpleType name="type_Money">
    <xs:restriction base="xs:integer">
    </xs:restriction>
</xs:simpleType>
<xs:complexType name="type_Dokument_F">
    <xs:sequence>
        <xs:element name="OvlasteniAktuar" type="xs:string" minOccurs="1"
maxOccurs="1" />
        <xs:element name="Direktor" type="xs:string" minOccurs="1" maxOccurs="1" />
        <xs:element name="MjestoPodnosenja" type="xs:string" minOccurs="1"
maxOccurs="1" />
        <xs:element name="DatumPodnosenja" type="xs:date" maxOccurs="1"
minOccurs="1" />
    </xs:sequence>
</xs:complexType>
</xs:schema>

```

