

TEHNIČKO UPUTSTVO

za izradu i dostavljanje kvartalnih statističkih izvještaja društva za osiguranje sa sjedištem u Federaciji Bosne i Hercegovine

I.

Ovo tehničko uputstvo obuhvata sljedeće obrasce:

- [Obrazac 2-K-F](#) Obrađene štete u tekućem obračunskom periodu

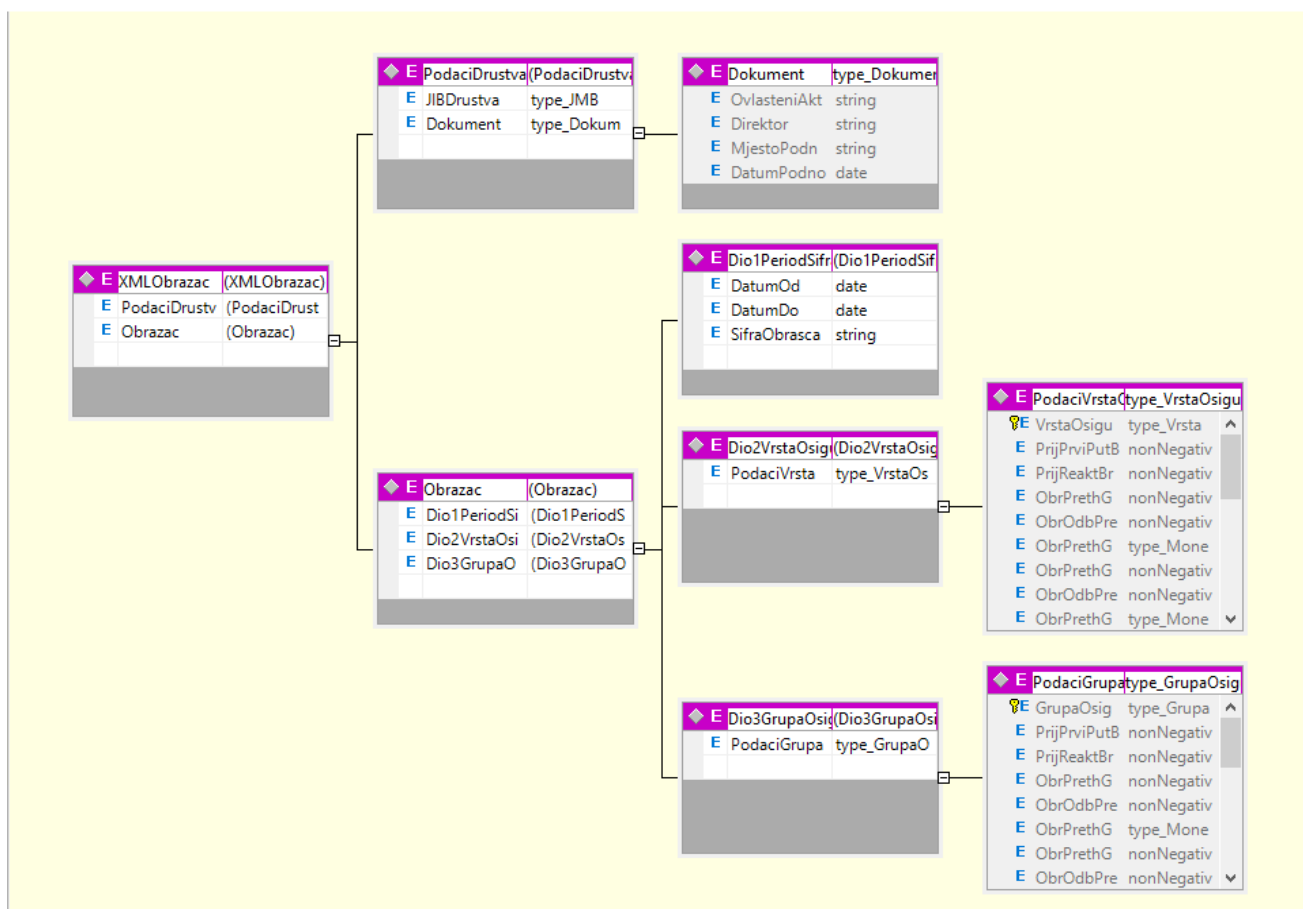
II.

XML datoteka koja se dostavlja treba biti snimljena pod imenom **JIB_X...X_GGGGMM.XML**, gdje je JIB jedinstveni identifikacioni broj (13 cifara) društva za osiguranje, a X...X označava šifru obrasca (npr. 4200247470099_2KF_201805.xml).

III.

Opis strukture XML datoteke (opis i format podataka koje sadrži XML datoteka):

Obrazac 2-K-F



Slika 1: xsd šema za obrazac 2KF

1. Sadržaj elektronskog zapisa zaprimljenog kvartalnog obrasca je obuhvaćen početnim elementom pod nazivom: <XMLObrazac>

Element <XMLObrazac> ima sljedeću strukturu:

```
<XMLObrazac>
  <PodaciDrustva>
    <Obrazac>
  </XMLObrazac>
```

Broj ponavljanja elemenata: Svi elementi iz elementa <XMLObrazac> moraju postojati i smiju se ponavljati samo jedanput.

- 1.1. Element <PodaciDrustva> ima sljedeću strukturu:

```
<PodaciDrustva>
  <JIBDrustva>
  <Dokument>
    <OvlasteniAktuar>
    <Direktor>
    <MjestoPodnosenja>
    <DatumPodnosenja>
  </Dokument>
</PodaciDrustva>
```

| Naziv elementa u XML datoteci | Tip podatka | Format | Naziv polja na obrascu | Opis polja |
|-------------------------------|-------------|---------------|------------------------|-----------------------------------------------------------------------------------------|
| <JIBDrustva> | String | 13 cifara | | Jedinstveni identifikacijski broj subjekta nadzora, dodijeljen od strane Porezne uprave |
| <OvlasteniAktuar> | String | 255 karaktera | Ovlašteni aktuar | Ovlašteni aktuar |
| <Direktor> | String | 255 karaktera | Direktor društva | Direktor društva |
| <MjestoPodnosenja> | String | 255 karaktera | Mjesto | Mjesto podnošenja izvještaja |
| <DatumPodnosenja> | Date | GGGG-MM-DD | Datum | Datum kreiranja datoteke |

Broj ponavljanja elemenata: Svi elementi iz elementa <PodaciDrustva> moraju postojati i smiju se ponavljati samo jedanput.

- 1.2. Element <Obrazac> ima sljedeću strukturu:

```
<Obrazac>
  <DiolPeriodSifra>
  <Dio2VrstaOsiguranjaSaPodvrstomZivotnih>
  <Dio3GrupaOsiguranja>
</Obrazac>
```

Broj ponavljanja elemenata: Svi elementi iz elementa <Obrazac> moraju postojati i smiju se ponavljati samo jedanput.

1.2.1. Element <Dio1PeriodSifra> ima sljedeću strukturu:

```
<Dio1PeriodSifra>
    <DatumOd>
    <DatumDo>
    <SifraObrasca>
</Dio1PeriodSifra>
```

| Naziv elementa u XML datoteci | Tip podatka | Format | Opseg dozvoljenih vrijednosti | Naziv polja na obrascu | Opis polja |
|-------------------------------|-------------|------------|-------------------------------|------------------------|--------------------------------------|
| <DatumOd> | date | GGGG-MM-DD | GGGG-01-01 | Razdoblje od | Prvi dan perioda izvještaja |
| <DatumDo> | date | GGGG-MM-DD | | Razdoblje do | Posljednji dan perioda izvještaja |
| <SifraObrasca> | string | | 2-K-F | | Predefinisana vrijednost iz XSD šeme |

Broj ponavljanja elemenata: Svi elementi iz elementa <Dio1PeriodSifra> moraju postojati i smiju se ponavljati samo jedanput.

1.2.2. Element <Dio2VrstaOsiguranjaSaPodvrstomZivotnih > ima sljedeću strukturu:

```
<Dio2VrstaOsiguranjaSaPodvrstomZivotnih>
    <PodaciVrstaOsiguranjaSaPodvrstomZivotnih>
</Dio2VrstaOsiguranjaSaPodvrstomZivotnih>
```

Element <PodaciVrstaOsiguranjaSaPodvrstomZivotnih> sadrži sljedeće elemente:

```
<PodaciVrstaOsiguranjaSaPodvrstomZivotnih>
    <VrstaOsiguranjaSaPodvrstomZivotnih>
    <PriJPrviPutBroj>
    <PriJReaktBroj>
    <ObrPrethGodRedovBroj>
    <ObrOdbPrethGodRedovBroj>
    <ObrPrethGodRedovIznos>
    <ObrPrethGodSporBroj>
    <ObrOdbPrethGodSporBroj>
    <ObrPrethGodSporIznos>
    <ObrRedovBroj>
    <ObrOdbRedovBroj>
    <ObrRedovIznos>
    <ObrSporBroj>
    <ObrOdbSporBroj>
    <ObrSporIznos>
    <UdioReosiguranjaSteta>
```

```

<IspBroj>
<IspIznos>
<IspObrPrethGodBroj>
<IspObrPrethGodIznos>
<IspUkupnoBroj>
<IspUkupnoIznos>
<NeispObrBroj>
<NeispObrIznos>
</PodaciVrstaOsiguranjaSaPodvrstomZivotnih>

```

Broj ponavljanja elemenata: Element <PodaciVrstaOsiguranjaSaPodvrstomZivotnih> se u elementu <Dio2VrstaOsiguranjaSaPodvrstomZivotnih> mora pojaviti 23 puta tj. za svaku šifru iz tablice 4 Šifrarnika dozvoljenih vrijednosti.

Element <PodaciVrstaOsiguranjaSaPodvrstomZivotnih> se ne smije ponavljati (duplicirati) više od jednog puta za istu šifru iz tablice 4 Šifrarnika dozvoljenih vrijednosti.

| Naziv elementa u XML datoteci | Tip podatka | Format | Opseg dozvoljenih vrijednosti | Kolona na obrascu | Naziv polja na obrascu |
|--------------------------------------|-------------|--------|---------------------------------------------------------------------------|-------------------|----------------------------------------------------------------------------------------|
| <VrstaOsiguranjaSaPodvrstomZivotnih> | String | | Tabela 4 (kolona Šifra) iz šifrarnika dozvoljenih vrijednosti | 1 | Šifra osiguranja / rizika |
| <PriPrviPutBroj> | int | | >=0 | 3 | Broj prijavljenih šteta u obračunskom razdoblju Prvi put prijavljene Broj |
| <PriReaktBroj> | int | | >=0 | 4 | Broj prijavljenih šteta u obračunskom razdoblju Reaktivirane Broj |
| <ObrPrethGodRedovBroj> | int | | >=0 | 5 | Obrađene štete Iz pričuve prethodne godine U redovnom postupku Broj |
| <ObrOdbPrethGodRedovBroj> | int | | >=0 | 6 | Obrađene štete Iz pričuve prethodne godine U redovnom postupku Odbijene štete |
| <ObrPrethGodRedovIznos> | int | | | 7 | Obrađene štete Iz pričuve prethodne godine U redovnom postupku Iznos |
| <ObrPrethGodSporBroj> | int | | >=0 | 8 | Obrađene štete Iz pričuve prethodne godine U sporu Broj |
| <ObrOdbPrethGodSporBroj> | int | | >=0 | 9 | Obrađene štete Iz pričuve prethodne godine U sporu Odbijene štete |

| | | | | | |
|-------------------------|-----|--|-----|----|---------------------------------------------------------------------------------------------------------------|
| <ObrPrethGodSporIznos> | int | | | 10 | Obrađene štete Iz pričuve prethodne godine U sporu Iznos |
| <ObrRedovBroj> | int | | >=0 | 11 | Obrađene štete Od prijavljenih u tekućem obračunskom razdoblju U redovnom postupku Broj |
| <ObrOdbRedovBroj> | int | | >=0 | 12 | Obrađene štete Od prijavljenih u tekućem obračunskom razdoblju U redovnom postupku Odbijene štete |
| <ObrRedovIznos> | int | | | 13 | Obrađene štete Od prijavljenih u tekućem obračunskom razdoblju U redovnom postupku Iznos |
| <ObrSporBroj> | int | | >=0 | 14 | Obrađene štete Od prijavljenih u tekućem obračunskom razdoblju U sporu Broj |
| <ObrOdbSporBroj> | int | | >=0 | 15 | Obrađene štete Od prijavljenih u tekućem obračunskom razdoblju U sporu Odbijene štete |
| <ObrSporIznos> | int | | | 16 | Obrađene štete Od prijavljenih u tekućem obračunskom razdoblju U sporu Iznos |
| <UdioReosiguranjaSteta> | int | | | 17 | Obrađene štete Udjel reosiguranja |
| <IspBroj> | int | | >=0 | 18 | Isplaćene štete od obrađenih u tekućem razdoblju Broj |
| <IspIznos> | int | | | 19 | Isplaćene štete od obrađenih u tekućem razdoblju Iznos |
| <IspObrPrethGodBroj> | int | | >=0 | 20 | Isplaćene štete od obrađenih u ranijim godinama(obveze 01.01. tekuće godine) Broj |
| <IspObrPrethGodIznos> | int | | | 21 | Isplaćene štete od obrađenih u ranijim godinama(obveze 01.01. tekuće godine) Iznos |
| <IspUkupnoBroj> | int | | >=0 | 22 | Ukupno plaćeno Broj |
| <IspUkupnoIznos> | int | | | 23 | Ukupno plaćeno Iznos |
| <NeispObrBroj> | int | | >=0 | 24 | Obrađene a neisplaćene štete na kraju obračunskog razdoblja - Broj |

| | | | | | |
|-----------------|-----|--|--|----|---------------------------------------------------------------------------|
| <NeispObrIznos> | int | | | 25 | Obrađene a neisplaćene štete na kraju obračunskog razdoblja - Iznos |
|-----------------|-----|--|--|----|---------------------------------------------------------------------------|

Broj ponavljanja elemenata: Svi elementi iz elementa

<PodaciVrstaOsiguranjaSaPodvrstomZivotnih> moraju postojati i smiju se ponavljati samo jedanput.

Logičke/računske kontrole po prijemu podataka:

1. Element <PodaciVrstaOsiguranjaSaPodvrstomZivotnih>.<IspUkupnoBroj> za svaku šifru iz tabele 4 Šifrarnika dozvoljenih vrijednosti mora biti jednak sumi elemenata <IspBroj> i <IspObrPrethGodBroj> po istoj šifri.

Dakle, za svaku vrstu rizika vrijedi:

```
<PodaciVrstaOsiguranjaSaPodvrstomZivotnih>.<IspUkupnoBroj>=
<PodaciVrstaOsiguranjaSaPodvrstomZivotnih>.<IspBroj> +
<PodaciVrstaOsiguranjaSaPodvrstomZivotnih>.<IspObrPrethGodBroj>
```

2. Element <PodaciVrstaOsiguranjaSaPodvrstomZivotnih>.<IspUkupnoIznos> za svaku šifru iz tabele 4 Šifrarnika dozvoljenih vrijednosti mora biti jednak sumi elemenata <IspIznos> i <IspObrPrethGodIznos> po istoj šifri.

Dakle, za svaku vrstu rizika vrijedi:

```
<PodaciVrstaOsiguranjaSaPodvrstomZivotnih>.<IspUkupnoIznos>=
<PodaciVrstaOsiguranjaSaPodvrstomZivotnih>.<IspIznos> +
<PodaciVrstaOsiguranjaSaPodvrstomZivotnih>.<IspObrPrethGodIznos>
```

Dozvoljena tolerancija odstupanja za sve kontrole je < 3.

1.2.3. Element <Dio3GrupaOsiguranja> ima sljedeću strukturu:

| |
|-----------------------------------------------------------------------------------------------------|
| <pre><Dio3GrupaOsiguranja> <PodaciGrupaOsiguranja> </Dio3GrupaOsiguranja></pre> |
|-----------------------------------------------------------------------------------------------------|

Element <PodaciGrupaOsiguranja> sadrži sljedeće elemente:

| |
|----------------------------------------------------------------------------------------------------------------------------------------------------------------------------------------------------------------------------------------------------------------------------------------------------------------------------------------------------------------------|
| <pre><PodaciGrupaOsiguranja> <GrupaOsiguranja> <PrijPrviPutBroj> <PrijReaktBroj> <ObrPrethGodRedovBroj> <ObrOdbPrethGodRedovBroj> <ObrPrethGodRedovIznos> <ObrPrethGodSporBroj> <ObrOdbPrethGodSporBroj> <ObrPrethGodSporIznos> <ObrRedovBroj> <ObrOdbRedovBroj></pre> |
|----------------------------------------------------------------------------------------------------------------------------------------------------------------------------------------------------------------------------------------------------------------------------------------------------------------------------------------------------------------------|

```

<ObrRedovIznos>
<ObrSporBroj>
<ObrOdbSporBroj>
<ObrSporIznos>
<UdioReosiguranjaSteta>
<IspBroj>
<IspIznos>
<IspObrPrethGodBroj>
<IspObrPrethGodIznos>
<IspUkupnoBroj>
<IspUkupnoIznos>
<NeispObrBroj>
<NeispObrIznos>
</PodaciGrupaOsiguranja>

```

Broj ponavljanja elemenata: Element <PodaciGrupaOsiguranja> se u elementu <Dio3GrupaOsiguranja> mora pojaviti 2 puta tj. za svaku šifru iz tablice 3 Šifrnika dozvoljenih vrijednosti.

Element <PodaciGrupaOsiguranja> se ne smije ponavljati (duplicirati) više od jednog puta za istu šifru grupe osiguranja.

| Naziv elementa u XML datoteci | Tip podatka | Format | Opseg dozvoljenih vrijednosti | Kolona na obrascu | Naziv polja na obrascu |
|-------------------------------|-------------|--------|-------------------------------------------------------------------------|-------------------|----------------------------------------------------------------------------------------|
| <GrupaOsiguranja> | String | | Tabela 3 (kolona Šifra) iz šifrnika dozvoljenih vrijednosti | 1 | Šifra osiguranja / rizika |
| <PriyPrviPutBroj> | int | | >=0 | 3 | Broj prijavljenih šteta u obračunskom razdoblju Prvi put prijavljene Broj |
| <PriyReaktBroj> | int | | >=0 | 4 | Broj prijavljenih šteta u obračunskom razdoblju Reaktivirane Broj |
| <ObrPrethGodRedovBroj> | int | | >=0 | 5 | Obrađene štete Iz pričuve prethodne godine U redovnom postupku Broj |
| <ObrOdbPrethGodRedovBroj> | int | | >=0 | 6 | Obrađene štete Iz pričuve prethodne godine U redovnom postupku Odbijene štete |
| <ObrPrethGodRedovIznos> | int | | | 7 | Obrađene štete Iz pričuve prethodne godine U redovnom postupku Iznos |
| <ObrPrethGodSporBroj> | int | | >=0 | 8 | Obrađene štete Iz pričuve prethodne godine U sporu Broj |
| <ObrOdbPrethGodSporBroj> | int | | >=0 | 9 | Obrađene štete Iz pričuve prethodne godine U sporu Odbijene štete |

| | | | | | |
|-------------------------|-----|--|-----|----|---------------------------------------------------------------------------------------------------------------|
| <ObrPrethGodSporIznos> | int | | | 10 | Obrađene štete Iz pričuve prethodne godine U sporu Iznos |
| <ObrRedovBroj> | int | | >=0 | 11 | Obrađene štete Od prijavljenih u tekućem obračunskom razdoblju U redovnom postupku Broj |
| <ObrOdbRedovBroj> | int | | >=0 | 12 | Obrađene štete Od prijavljenih u tekućem obračunskom razdoblju U redovnom postupku Odbijene štete |
| <ObrRedovIznos> | int | | | 13 | Obrađene štete Od prijavljenih u tekućem obračunskom razdoblju U redovnom postupku Iznos |
| <ObrSporBroj> | int | | >=0 | 14 | Obrađene štete Od prijavljenih u tekućem obračunskom razdoblju U sporu Broj |
| <ObrOdbSporBroj> | int | | >=0 | 15 | Obrađene štete Od prijavljenih u tekućem obračunskom razdoblju U sporu Odbijene štete |
| <ObrSporIznos> | int | | | 16 | Obrađene štete Od prijavljenih u tekućem obračunskom razdoblju U sporu Iznos |
| <UdioReosiguranjaSteta> | int | | | 17 | Obrađene štete Udjel reosiguranja |
| <IspBroj> | int | | >=0 | 18 | Isplaćene štete od obrađenih u tekućem razdoblju Broj |
| <IspIznos> | int | | | 19 | Isplaćene štete od obrađenih u tekućem razdoblju Iznos |
| <IspObrPrethGodBroj> | int | | >=0 | 20 | Isplaćene štete od obrađenih u ranijim godinama(obveze 01.01. tekuće godine) Broj |
| <IspObrPrethGodIznos> | int | | | 21 | Isplaćene štete od obrađenih u ranijim godinama(obveze 01.01. tekuće godine) Iznos |
| <IspUkupnoBroj> | int | | >=0 | 22 | Ukupno plaćeno Broj |
| <IspUkupnoIznos> | int | | | 23 | Ukupno plaćeno Iznos |
| <NeispObrBroj> | int | | >=0 | 24 | Obrađene a neisplaćene štete na kraju obračunskog razdoblja - Broj |

| | | | | | |
|-----------------|-----|--|--|----|---------------------------------------------------------------------------|
| <NeispObrIznos> | int | | | 25 | Obradene a neisplaćene štete na kraju obračunskog razdoblja - Iznos |
|-----------------|-----|--|--|----|---------------------------------------------------------------------------|

Broj ponavljanja elemenata: Svi elementi iz elementa <PodaciGrupaOsiguranja> moraju postojati i smiju se ponavljati samo jedanput.

Logičke/računske kontrole po prijemu podataka:

1. Element <PodaciGrupaOsiguranja>.<PriJPrviPutBroj> po svakoj grupi osiguranja mora biti jednak sumi elemenata <PodaciVrstaOsiguranjaSaPodvrstomZivotnih>.<PriJPrviPutBroj> iz posmatrane grupe osiguranja.

Dakle, za svaku grupu osiguranja vrijedi:

```
<PodaciGrupaOsiguranja>.<PriJPrviPutBroj> =  
SUM(<PodaciVrstaOsiguranjaSaPodvrstomZivotnih>.<PriJPrviPutBroj>)
```

2. Analogno tački 1, vrijedi:

```
<PodaciGrupaOsiguranja>.<PriJReaktBroj> =  
SUM(<PodaciVrstaOsiguranjaSaPodvrstomZivotnih>.<PriJReaktBroj>)
```

```
<PodaciGrupaOsiguranja>.< ObrPrethGodRedovBroj > =  
SUM(<PodaciVrstaOsiguranjaSaPodvrstomZivotnih>.<ObrPrethGodRedovBroj  
>)
```

.

.

.

```
<PodaciGrupaOsiguranja>.<NeispObrIznos> =  
SUM(<PodaciVrstaOsiguranjaSaPodvrstomZivotnih>.<NeispObrIznos>)
```

Dozvoljena tolerancija odstupanja za sve kontrole je < 3

IV.

XSD datoteke koje opisuju tačan format obrazaca su sastavni dio ovog Uputstva (Prilog 1), a biće objavljene i na web stranici Agencije za nadzor osiguranja Federacije Bosne i Hercegovine.

V.

Subjekt nadzora je dužan dostaviti uspješno validirane XML datoteke prema odgovarajućoj XSD šemi. Obavijest o prihvatu podataka Agencija za nadzor osiguranja Federacije BiH će dostaviti na e-mail adresu propisanu Članom 15. stav(3) Pravilnika o statističkim standardima i oblicima finansijskog izvještavanja u osiguranju.

PRILOG 1

XSD šema za obrazac 2-K-F

```
<?xml version="1.0" encoding="utf-8"?>
<xs:schema xmlns:xs="http://www.w3.org/2001/XMLSchema"
  elementFormDefault="qualified" attributeFormDefault="unqualified">
  <xs:element name="XMLObrazac">
    <xs:complexType>
      <xs:sequence>
        <xs:element name="PodaciDrustva" maxOccurs="1" minOccurs="1">
          <xs:complexType>
            <xs:sequence>
              <xs:element name="JIBDrustva" type="type_JMB" maxOccurs="1"
minOccurs="1" />
              <xs:element name="Dokument" type="type_Dokument_F" maxOccurs="1"
minOccurs="1" />
            </xs:sequence>
          </xs:complexType>
        </xs:element>
        <xs:element name="Obrazac" maxOccurs="1" minOccurs="1">
          <xs:complexType>
            <xs:sequence>
              <xs:element name="Dio1PeriodSifra" maxOccurs="1" minOccurs="1">
                <xs:complexType>
                  <xs:sequence>
                    <xs:element name="DatumOd" type="xs:date" maxOccurs="1"
minOccurs="1" />
                    <xs:element name="DatumDo" type="xs:date" maxOccurs="1"
minOccurs="1" />
                    <xs:element name="SifraObrasca" type="xs:string" fixed="2-K-
F" maxOccurs="1" minOccurs="1" />
                  </xs:sequence>
                </xs:complexType>
              </xs:element>
              <xs:element name="Dio2VrstaOsiguranjaSaPodvrstomZivotnih"
maxOccurs="1" minOccurs="1">
                <xs:complexType>
                  <xs:sequence>
                    <xs:element name="PodaciVrstaOsiguranjaSaPodvrstomZivotnih"
type="type_VrstaOsiguranjaSaPodvrstomZivotnihCT" maxOccurs="23" minOccurs="23" />
                  </xs:sequence>
                </xs:complexType>
              </xs:element>
              <xs:element name="Dio3GrupaOsiguranja" maxOccurs="1" minOccurs="1">
                <xs:complexType>
                  <xs:sequence>
                    <xs:element name="PodaciGrupaOsiguranja"
type="type_GrupaOsiguranjaCT" maxOccurs="2" minOccurs="2" />
                  </xs:sequence>
                </xs:complexType>
              </xs:element>
            </xs:sequence>
          </xs:complexType>
        </xs:element>
      </xs:sequence>
    </xs:complexType>
  </xs:element>
  <xs:key name="XMLObrazacKey1">
    <xs:selector xpath=".//PodaciGrupaOsiguranja" />
    <xs:field xpath="GrupaOsiguranja" />
  </xs:key>
  <xs:key name="XMLObrazacKey2">
    <xs:selector xpath=".//PodaciVrstaOsiguranjaSaPodvrstomZivotnih" />
    <xs:field xpath="VrstaOsiguranjaSaPodvrstomZivotnih" />
  </xs:key>
</xs:element>
```

```

<xs:complexType name="type_GrupaOsiguranjaCT">
  <xs:sequence>
    <xs:element name="GrupaOsiguranja" type="type_GrupaOsiguranja"
maxOccurs="1" minOccurs="1" />
    <xs:element name="PriprviPutBroj" type="xs:nonNegativeInteger"
minOccurs="1" maxOccurs="1" default="0" />
    <xs:element name="PriReaktBroj" type="xs:nonNegativeInteger" minOccurs="1"
maxOccurs="1" default="0" />
    <xs:element name="ObrPrethGodRedovBroj" type="xs:nonNegativeInteger"
minOccurs="1" maxOccurs="1" default="0" />
    <xs:element name="ObrOdbPrethGodRedovBroj" type="xs:nonNegativeInteger"
minOccurs="1" maxOccurs="1" default="0" />
    <xs:element name="ObrPrethGodRedovIznos" type="type_Money" minOccurs="1"
maxOccurs="1" default="0" />
    <xs:element name="ObrPrethGodSporBroj" type="xs:nonNegativeInteger"
minOccurs="1" maxOccurs="1" default="0" />
    <xs:element name="ObrOdbPrethGodSporBroj" type="xs:nonNegativeInteger"
minOccurs="1" maxOccurs="1" default="0" />
    <xs:element name="ObrPrethGodSporIznos" type="type_Money" minOccurs="1"
maxOccurs="1" default="0" />
    <xs:element name="ObrRedovBroj" type="xs:nonNegativeInteger" minOccurs="1"
maxOccurs="1" default="0" />
    <xs:element name="ObrOdbRedovBroj" type="xs:nonNegativeInteger"
minOccurs="1" maxOccurs="1" default="0" />
    <xs:element name="ObrRedovIznos" type="type_Money" minOccurs="1"
maxOccurs="1" default="0" />
    <xs:element name="ObrSporBroj" type="xs:nonNegativeInteger" minOccurs="1"
maxOccurs="1" default="0" />
    <xs:element name="ObrOdbSporBroj" type="xs:nonNegativeInteger"
minOccurs="1" maxOccurs="1" default="0" />
    <xs:element name="ObrSporIznos" type="type_Money" minOccurs="1"
maxOccurs="1" default="0" />
    <xs:element name="UdioReosiguranjaSteta" type="type_Money" minOccurs="1"
maxOccurs="1" default="0" />
    <xs:element name="IspBroj" type="xs:nonNegativeInteger" minOccurs="1"
maxOccurs="1" default="0" />
    <xs:element name="IspIznos" type="type_Money" minOccurs="1" maxOccurs="1"
default="0" />
    <xs:element name="IspObrPrethGodBroj" type="xs:nonNegativeInteger"
minOccurs="1" maxOccurs="1" default="0" />
    <xs:element name="IspObrPrethGodIznos" type="type_Money" minOccurs="1"
maxOccurs="1" default="0" />
    <xs:element name="IspUkupnoBroj" type="xs:nonNegativeInteger" minOccurs="1"
maxOccurs="1" default="0" />
    <xs:element name="IspUkupnoIznos" type="type_Money" minOccurs="1"
maxOccurs="1" default="0" />
    <xs:element name="NeispObrBroj" type="xs:nonNegativeInteger" minOccurs="1"
maxOccurs="1" default="0" />
    <xs:element name="NeispObrIznos" type="type_Money" minOccurs="1"
maxOccurs="1" default="0" />
  </xs:sequence>
</xs:complexType>
<xs:complexType name="type_VrstaOsiguranjaSaPodvrstomZivotnihCT">
  <xs:sequence>
    <xs:element name="VrstaOsiguranjaSaPodvrstomZivotnih"
type="type_VrstaOsiguranjaSaPodvrstomZivotnih" maxOccurs="1" minOccurs="1" />
    <xs:element name="PriprviPutBroj" type="xs:nonNegativeInteger"
minOccurs="1" maxOccurs="1" default="0" />
    <xs:element name="PriReaktBroj" type="xs:nonNegativeInteger" minOccurs="1"
maxOccurs="1" default="0" />
    <xs:element name="ObrPrethGodRedovBroj" type="xs:nonNegativeInteger"
minOccurs="1" maxOccurs="1" default="0" />
    <xs:element name="ObrOdbPrethGodRedovBroj" type="xs:nonNegativeInteger"
minOccurs="1" maxOccurs="1" default="0" />
    <xs:element name="ObrPrethGodRedovIznos" type="type_Money" minOccurs="1"
maxOccurs="1" default="0" />
  </xs:sequence>
</xs:complexType>

```

```

        <xs:element name="ObrPrethGodSporBroj" type="xs:nonNegativeInteger"
minOccurs="1" maxOccurs="1" default="0" />
        <xs:element name="ObrOdbPrethGodSporBroj" type="xs:nonNegativeInteger"
minOccurs="1" maxOccurs="1" default="0" />
        <xs:element name="ObrPrethGodSporIznos" type="type_Money" minOccurs="1"
maxOccurs="1" default="0" />
        <xs:element name="ObrRedovBroj" type="xs:nonNegativeInteger" minOccurs="1"
maxOccurs="1" default="0" />
        <xs:element name="ObrOdbRedovBroj" type="xs:nonNegativeInteger"
minOccurs="1" maxOccurs="1" default="0" />
        <xs:element name="ObrRedovIznos" type="type_Money" minOccurs="1"
maxOccurs="1" default="0" />
        <xs:element name="ObrSporBroj" type="xs:nonNegativeInteger" minOccurs="1"
maxOccurs="1" default="0" />
        <xs:element name="ObrOdbSporBroj" type="xs:nonNegativeInteger"
minOccurs="1" maxOccurs="1" default="0" />
        <xs:element name="ObrSporIznos" type="type_Money" minOccurs="1"
maxOccurs="1" default="0" />
        <xs:element name="UdioReosiguranjaSteta" type="type_Money" minOccurs="1"
maxOccurs="1" default="0" />
        <xs:element name="IspBroj" type="xs:nonNegativeInteger" minOccurs="1"
maxOccurs="1" default="0" />
        <xs:element name="IspIznos" type="type_Money" minOccurs="1" maxOccurs="1"
default="0" />
        <xs:element name="IspObrPrethGodBroj" type="xs:nonNegativeInteger"
minOccurs="1" maxOccurs="1" default="0" />
        <xs:element name="IspObrPrethGodIznos" type="type_Money" minOccurs="1"
maxOccurs="1" default="0" />
        <xs:element name="IspUkupnoBroj" type="xs:nonNegativeInteger" minOccurs="1"
maxOccurs="1" default="0" />
        <xs:element name="IspUkupnoIznos" type="type_Money" minOccurs="1"
maxOccurs="1" default="0" />
        <xs:element name="NeispObrBroj" type="xs:nonNegativeInteger" minOccurs="1"
maxOccurs="1" default="0" />
        <xs:element name="NeispObrIznos" type="type_Money" minOccurs="1"
maxOccurs="1" default="0" />
    </xs:sequence>
</xs:complexType>
<xs:simpleType name="type_VrstaOsiguranjaSaPodvrstomZivotnih">
    <xs:restriction base="xs:string">
        <xs:enumeration value="01" />
        <xs:enumeration value="02" />
        <xs:enumeration value="03" />
        <xs:enumeration value="04" />
        <xs:enumeration value="05" />
        <xs:enumeration value="06" />
        <xs:enumeration value="07" />
        <xs:enumeration value="08" />
        <xs:enumeration value="09" />
        <xs:enumeration value="10" />
        <xs:enumeration value="11" />
        <xs:enumeration value="12" />
        <xs:enumeration value="13" />
        <xs:enumeration value="14" />
        <xs:enumeration value="15" />
        <xs:enumeration value="16" />
        <xs:enumeration value="17" />
        <xs:enumeration value="18" />
        <xs:enumeration value="19.01-04" />
        <xs:enumeration value="19.05-09" />
        <xs:enumeration value="19.20-29" />
        <xs:enumeration value="19.30-39" />
        <xs:enumeration value="19.99" />
    </xs:restriction>
</xs:simpleType>
<xs:simpleType name="type_GrupaOsiguranja">

```

```

    <xs:restriction base="xs:string">
      <xs:enumeration value="Nezivotna" />
      <xs:enumeration value="Zivotna" />
    </xs:restriction>
  </xs:simpleType>
  <xs:simpleType name="type_Money">
    <xs:restriction base="xs:integer">
    </xs:restriction>
  </xs:simpleType>
  <xs:simpleType name="type_JMB">
    <xs:restriction base="xs:string">
      <xs:length value="13" />
      <xs:pattern value="[0-9]{13}" />
    </xs:restriction>
  </xs:simpleType>
  <xs:complexType name="type_Dokument_F">
    <xs:sequence>
      <xs:element name="OvlasteniAktuar" type="xs:string" minOccurs="1"
maxOccurs="1" />
      <xs:element name="Direktor" type="xs:string" minOccurs="1" maxOccurs="1" />
      <xs:element name="MjestoPodnosenja" type="xs:string" minOccurs="1"
maxOccurs="1" />
      <xs:element name="DatumPodnosenja" type="xs:date" maxOccurs="1"
minOccurs="1" />
    </xs:sequence>
  </xs:complexType>
</xs:schema>

```